

# SONATA

2019



# Le facteur H.<sup>MC</sup>

Qu'est-ce que le facteur H<sup>MC</sup>? Ça signifie que vous pouvez tout avoir.

Nous croyons qu'il faut repousser les limites et remettre en question les idées conventionnelles. Le nom même de notre entreprise — « Hyundai » — signifie « modernité » en coréen. Ce mot symbolise tout ce que nous nous efforçons de représenter. Notre approche pour le développement d'un véhicule n'est pas traditionnelle. Elle est ancrée dans la modernité. Cela signifie que nous pouvons faire les choses différemment. Nous offrons des véhicules de qualité supérieure dotés d'une foule de caractéristiques et ce, à un prix abordable.

Pour offrir le summum de la qualité, nous travaillons méticuleusement au design et à l'assemblage de chaque véhicule. Nos trois centres de design (en Corée, aux États-Unis et en Europe) entrent en concurrence pour la création de chaque nouveau modèle. Résultat : une gamme de véhicules remarquablement élégants et aérodynamiques, offrant un excellent rendement énergétique.

Hyundai est le seul constructeur automobile de calibre mondial à fabriquer son propre acier avancé à haute résistance, parce que nous n'étions tout simplement pas satisfaits des autres aciers disponibles.

Pour offrir la durabilité et la fiabilité que vous exigez, nous mettons nos véhicules à l'épreuve dans les environnements les plus éprouvants, par exemple dans l'Arctique canadien, dans le désert de Mojave et sur le fameux Nürburgring, ce légendaire circuit automobile situé en Allemagne. Enfin, nous dotons nos véhicules de caractéristiques de sécurité et de technologies avancées, en plus de les protéger avec l'une des meilleures garanties de l'industrie. Bref, nous offrons un rapport qualité-prix vraiment exceptionnel.

C'est ça, le facteur H.<sup>MC</sup>



SUPERSTRUCTURE<sup>MC</sup> de la Sonata, composée de notre acier avancé à haute résistance.



# Beauté raffinée et technologies intelligentes.

L'élégance incontestable du design de la Sonata n'est que le début. Dans l'habitacle, vous serez impressionné par l'abondance de caractéristiques conçues pour faciliter la conduite. Par exemple, pour vous garder bien connecté, vous pouvez compter sur les fonctionnalités Apple CarPlay<sup>MCΔ</sup> et Android Auto<sup>MCΘ</sup> de série, ainsi que sur notre système pour véhicule connecté BlueLink<sup>MDΩ</sup> livrable, qui vous permet entre autres de démarrer votre Sonata à distance à l'aide de votre téléphone intelligent. Vous ressentirez en outre une plus grande tranquillité d'esprit grâce à l'éventail de technologies de sécurité livrables Hyundai SmartSense<sup>MC</sup>, qui surveillent activement l'environnement autour du véhicule, incluant l'alerte de collision dans l'angle mort de série et l'assistance à l'évitement de collision frontale livrable.



# Un style épuré aux accents sportifs.



## Éléments de design caractéristiques :

Le style raffiné de la Sonata met en valeur notre calandre hexagonale caractéristique, flanquée de phares de jour à DEL de série et de phares à DEL livrables.



Phares à DEL livrables.



Coffre intelligent mains libres livrable.

## Éléments de design sport :

En optant pour la version Essential avec ensemble Sport ou pour la version 2.0T Ultimate, vous obtenez un design unique en croisillons livrable. D'une allure plus sport, les phares de jour à DEL débordent sur les flancs.



Feux arrière à DEL livrables.



Jantes de 18 po en alliage livrables.



**Éléments de design caractéristiques :**

Les lignes dynamiques du bouclier arrière dissimulent le bouton d'ouverture du coffre à l'intérieur du logo Hyundai.

**Éléments de design sport :**

Parmi les éléments de design plus agressifs des versions Essential avec ensemble Sport et 2.0T Ultimate, notons un échappement à deux embouts intégrés à un diffuseur arrière d'allure sport.

# Puissance et contrôle.

Testée sur le circuit de course Nürburgring en Allemagne, la Sonata offre un équilibre idéal entre maniabilité, performances et confort de roulement. Sous son capot se trouve un moteur 4 cylindres de 2,4 L à injection directe d'essence de série produisant 185 chevaux. Pour une puissance encore plus élevée, vous pouvez opter pour le moteur turbo de 2 L à double impulsion et à injection directe d'essence livrable, qui génère 245 chevaux et un couple de 260 lb-pi.



Moteur de 2,4 L à injection directe d'essence de série avec boîte automatique à 6 rapports

---

**185** chevaux

**178** lb-pi de couple

Moteur turbo de 2,0 L à double impulsion et à injection directe d'essence livrable avec boîte automatique à 8 rapports

---

**245** chevaux

**260** lb-pi de couple



Version 2.0T Ultimate montrée.  
Peut ne pas être exactement telle que montrée.



# Conçue en pensant à vous.

Le design de la Sonata a été élaboré en pensant à vos besoins. C'est pourquoi l'habitacle vise à assurer votre confort. Par exemple, la console centrale est orientée de manière optimale vers le conducteur, pour vous aider à garder les yeux sur la route.

Spacieux et extrêmement confortable, l'habitacle est pourvu de sièges avant chauffants série, de sièges avant ventilés livrables et d'un système intégré de mémorisation des réglages livrable qui mémorise les préférences de position du siège et des rétroviseurs extérieurs pour deux profils de conducteurs. Les passagers arrière apprécieront les sièges arrière chauffants livrables et les pare-soleil livrables, tandis que tous pourront profiter de la vue offerte par le toit ouvrant panoramique livrable.



Sièges avant chauffants de série et sièges arrière chauffants livrables.



Sièges avant ventilés livrables.



Toit ouvrant panoramique livrable.



Pare-soleil arrière livrables.

# La connectivité au bout des doigts.



Écran tactile de 8 po montré.

## Apple CarPlay<sup>MCA</sup> et Android Auto<sup>MCA</sup>

Offerte de série, la connectivité Apple CarPlay<sup>MCA</sup> et Android Auto<sup>MCA</sup> vous permet d'utiliser vos applications préférées en toute sécurité à l'aide de l'écran tactile de 7 po de série du véhicule. Une fois votre téléphone intelligent jumelé au système, vous pouvez accéder à des applis pour obtenir un itinéraire, utiliser les commandes vocales pour envoyer des textos et diffuser vos morceaux de musique préférés.



## Écran tactile de 8 po avec système de navigation

Le système de navigation avec écran de 8 pouces livrable peut vous guider facilement du point A au point B, mais vous pouvez aussi l'utiliser pour trouver une station-service, un guichet automatique ou un restaurant. Et avec Hyundai Map Care, vous obtenez jusqu'à deux mises à jour sans frais par année, pendant cinq ans. Consultez un concessionnaire pour tous les détails.



Écran tactile de 7 po avec caméra de recul de série



Clé à capteur de proximité livrable avec démarrage à bouton-poussoir



Chaine audio Infinity® de 400 watts livrable avec 9 haut-parleurs.



#### Chargeur sans fil\*

Situé dans la console centrale, le chargeur sans fil livrable vous permet de recharger facilement tout téléphone intelligent compatible sans avoir à utiliser un câble.



#### BlueLink<sup>MD</sup>

Le système offre notamment les fonctionnalités suivantes :

- ✓ Démarrage à distance avec contrôle du système de chauffage et de climatisation
- ✓ Déverrouillage/Verrouillage des portières à distance
- ✓ Dispositif de localisation du véhicule
- ✓ Alerte en cas d'urgence et assistance routière
- ✓ Avis automatique en cas de collision
- ✓ Recherche locale par Google<sup>MC</sup>
- ✓ Abonnement gratuit pendant 5 ans sur les modèles dotés du système

#### BlueLink<sup>MD</sup>

Une fois ses paramètres réglés, le système BlueLink<sup>MD</sup> livrable vous permet de localiser votre véhicule, de démarrer le moteur à distance pour réchauffer ou rafraîchir l'habitacle et de verrouiller ou déverrouiller les portières. De plus, en cas d'accident, ce système peut communiquer automatiquement avec les services d'urgence. Consultez votre concessionnaire pour les détails du service.

# Apprenez-en plus sur Hyundai SmartSense.<sup>MC</sup>

La Sonata 2019 offre un éventail de technologies de sécurité livrables Hyundai SmartSense<sup>MC</sup> pour vous alerter et même vous aider à éviter les dangers imprévus sur la route.



## Assistance à l'évitement de collision frontale avec détection des piétons<sup>1</sup>

Cette caractéristique de sécurité utilise une caméra frontale et des capteurs radars pour surveiller les véhicules et les piétons sur votre trajectoire. Si le système détecte une collision potentielle, il avertit le conducteur et, au besoin, applique automatiquement les freins pour ralentir ou immobiliser le véhicule.



## Alerte de collision dans l'angle mort avec assistance au changement de voie<sup>2</sup>

Le système d'alerte de collision dans l'angle mort de série avec assistance au changement de voie vous indique si un véhicule se trouve dans votre angle mort. De plus, ce système novateur mesure la vitesse du véhicule dans la voie adjacente. Si celui-ci s'approche trop rapidement pour vous permettre de changer de voie de manière sécuritaire, le système vous en avise à l'aide d'une alerte.



## Assistance aux phares à longue portée

L'assistance aux phares à longue portée est des plus commodes pour la conduite nocturne. Ce dispositif détecte les véhicules qui s'approchent et alterne automatiquement entre les phares à longue portée et les phares à courte portée, au besoin.



## Alerte de baisse d'attention du conducteur<sup>3</sup>

Cette caractéristique de sécurité est conçue pour détecter la fatigue du conducteur. Le système surveille les réactions du conducteur et émet une alerte sonore et visuelle s'il détecte un début de somnolence, et suggère alors de faire une pause.



## Alerte de franchissement de voie avec assistance au maintien de voie<sup>4</sup>

Si vous amorcez un changement de voie sans activer le clignotant, ce système vous en avertit à l'aide d'une alerte sonore et visuelle. Si vous ne réagissez pas, l'assistance au maintien de voie prend le relais et apporte des correctifs à la direction pour vous garder dans la bonne voie.



## Régulateur de vitesse adaptatif avec fonction arrêt-départ<sup>5</sup>

Le régulateur de vitesse adaptatif est encore plus pratique qu'un régulateur de vitesse conventionnel. Réglez votre vitesse et la distance qui vous sépare du véhicule que vous suivez, et le système ajustera automatiquement et continuellement la vitesse de votre véhicule pour maintenir la distance prédéterminée. Dans la circulation dense, le système immobilisera même votre véhicule complètement et amorcera à nouveau son mouvement vers l'avant automatiquement.



#### Alerte de collision transversale arrière<sup>6</sup>

Activé lorsque la marche arrière est engagée, le système d'alerte de collision transversale arrière livrable utilise un radar pour détecter la présence de véhicules s'approchant latéralement et alerte le conducteur avant même que les véhicules ne soient visibles par la caméra de recul de série.

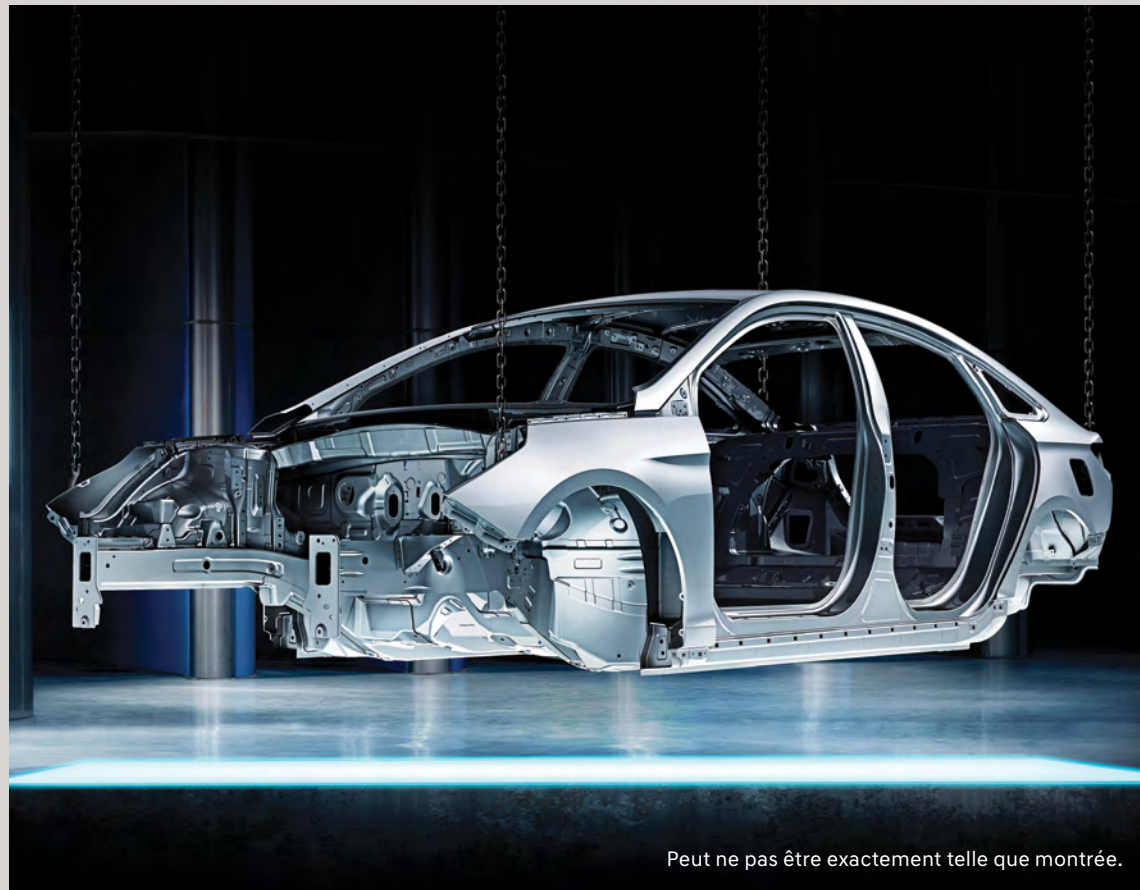


#### Alerte de proximité pour stationnement en marche arrière

En plus de la caméra de recul de série, le système d'alerte de proximité pour stationnement en marche arrière livrable offre une assistance supplémentaire. Des capteurs logés dans le pare-choc arrière émettent une alerte sonore si le véhicule s'approche trop près d'un obstacle. La fréquence de l'alerte augmente à mesure que le véhicule s'approche de l'objet.

## La SUPERSTRUCTURE<sup>MC</sup>

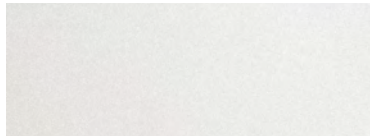
Au cœur de la Sonata se trouve une SUPERSTRUCTURE<sup>MC</sup> fabriquée à l'aide d'acier avancé à haute résistance issu de notre propre usine sidérurgique, pour une robustesse et une rigidité exceptionnelles, une dynamique de conduite rehaussée et une meilleure protection des occupants. Advenant une collision, ce châssis ultra rigide d'une grande solidité contribue à protéger les occupants en absorbant l'énergie de l'impact et en la redirigeant autour de l'habitacle.



Peut ne pas être exactement telle que montrée.

# Couleurs et jantes

## Couleurs extérieures\*



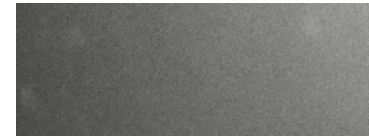
Blanc glacier



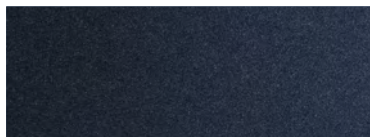
Noir fantôme



Nuage orageux



Argent platine



Bleu côtier



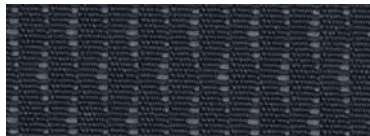
Rouge ardent



Bleu marina

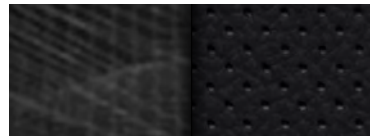
Livrable sur les versions Essential avec ensemble Sport et 2.0T Ultimate seulement.

## Couleurs intérieures\*



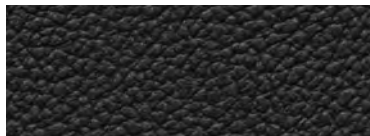
Tissu noir

De série sur la version Essential.



Tissu noir et cuir de synthèse

De série sur la version Essential avec ensemble Sport.



Cuir noir

De série sur les versions Preferred et Luxury.



Cuir noir avec coutures grises (sièges sport)

De série sur la version Ultimate.

## Jantes



Jantes de 16 po en alliage

De série sur la version Essential.



Jantes de 17 po en alliage

De série sur les versions Essential avec ensemble Sport, Preferred et Luxury.



Jantes de 18 po en alliage

De série sur la version 2.0T Ultimate.

\*Les choix de couleurs extérieures et intérieures et/ou leur disponibilité selon le modèle peuvent changer sans préavis. La couleur intérieure dépend du choix du modèle et/ou de la couleur extérieure. Les couleurs reproduites dans cette brochure le sont à titre de références et peuvent s'avérer légèrement différentes des couleurs réelles. Visitez [hyundaicanada.com](http://hyundaicanada.com) ou passez chez votre concessionnaire pour les détails.

# Dimensions

Largeur hors tout  
(excluant les rétroviseurs)



1 865 mm

Longueur hors tout



4 855 mm

Hauteur hors tout



1 475 mm

# Accessoires



## Attelage d'accessoires

Cet attelage d'accessoires permet d'installer rapidement et facilement un support d'attelage, tel qu'un porte-vélo ou un porte-skis. Non conçu pour le remorquage.



## Démarrateur à distance du moteur

Prenez place dans un véhicule bien réchauffé lors des grands froids en dotant votre Hyundai d'un démarreur à distance du moteur et commencez la journée en tout confort.



## Protecteurs de plancher toutes saisons premium

Les tapis protecteurs de plancher toutes saisons premium ont été conçus afin de recouvrir la moquette et d'assurer une protection maximale contre les éléments comme ne peuvent le faire les autres types de tapis protecteurs. Leur design unique et durable comprend une surface antidérapante pour un confort accru et une apparence « premium » de longue durée. Veuillez retirer les tapis protecteurs d'origine avant l'installation.



## Support pour appareil multimédia

Ce support multimédia procure aux passagers arrière une source de divertissement à l'aide d'un téléphone mobile ou d'une tablette électronique. La fonction de rotation à 360° permet de faire pivoter l'appareil en position verticale ou horizontale pour une utilisation mains libres. La fixation incluse s'adapte facilement à un appuie-tête, alors que le support lui-même peut être retiré lorsque non utilisé.

# Sommaire par modèle

## Essential

L'équipement de série comprend :

- Moteur 4 cyl. 2,4 L à injection directe d'essence
- Boîte automatique à 6 rapports
- Sélection du mode de conduite
- Jantes de 16 po en alliage d'aluminium
- Phares automatiques
- Poignées et rétroviseurs de couleur de la carrosserie
- Rétroviseurs à réglage électrique, dégivrants
- Phares de jour à DEL
- Clignotants à DEL intégrés aux rétroviseurs extérieurs
- Phares de type projecteur
- 7 coussins gonflables
- Alerte de collision dans l'angle mort
- Alerte de collision transversale arrière
- Télédévrouillage avec alarme
- Pneu de secours temporaire
- Système de gestion de la stabilité du véhicule, contrôle électronique de la stabilité, antipatinage, système de freins antiblocage
- Écran d'instrumentation de 3,5 po
- Siège du passager avant à réglage manuel en 6 directions
- Écran tactile de 7 po
- Sièges arrière à dossiers rabattables 60/40
- Chaîne audio AM/FM/MP3 avec 6 haut-parleurs
- Android Auto<sup>MC</sup> et Apple CarPlay<sup>MC</sup>
- Système téléphonique mains libres Bluetooth®
- Surfaces des sièges en tissu
- Régulateur de vitesse
- Sièges avant chauffants
- Volant et levier de boîte gainés de cuir
- Climatiseur à réglage manuel de la température

## Preferred

Comprend l'équipement de série de la version **Essential**, plus :

- Jantes de 17 po en alliage d'aluminium
- Poignées de portière chromées
- Toit ouvrant électrique
- Ouverture automatique du coffre mains libres par capteur de proximité
- Siège du conducteur à réglage électrique en 8 directions avec soutien lombaire
- Chaîne audio AM/FM/SiriusXM<sup>MC</sup>/MP3 avec 6 haut-parleurs
- Système BlueLink<sup>MD</sup> pour véhicule connecté
- Système téléphonique mains libres Bluetooth® avec reconnaissance vocale
- Glaces à commandes électriques (à descente/montée monotouche pour conducteur et passager avant)
- Caméra de recul avec lignes de guidage dynamiques
- Port USB à l'arrière
- Vitrage solaire
- Commandes de la chaîne audio et du système téléphonique au volant
- Colonne de direction inclinable et télescopique
- Connectivité USB/auxiliaire
- Ensemble sport en option :
  - Suspension à calibration sport
  - Jantes de 17 po en alliage d'aluminium
  - Calandre à croisillons de type sport en chrome foncé
  - Poignées de portière et garnitures extérieures en chrome foncé
  - Échappement à deux embouts
  - Feux arrière à DEL
  - Boucliers avant et arrière uniques de type sport
  - Siège du conducteur à réglage électrique en 8 directions avec soutien lombaire
  - Pédales en aluminium
  - Volant sport en forme de « D » avec leviers de changement des rapports
  - Toit ouvrant électrique
  - Clé à capteur de proximité avec démarrage à bouton-poussoir
  - Sièges sport avec garnissage d'assise en tissu et appuis en cuir de synthèse
  - Instrumentation de supervision de type sport à écran ACL TFT de 4,2 po
  - Climatiseur à réglage automatique à deux zones de la température
  - Sièges arrière chauffants
  - Volant chauffant
  - Surfaces des sièges en cuir
  - Éclairage intérieur à DEL
  - Clé à capteur de proximité avec démarrage à bouton-poussoir
  - Garnitures des portières en cuir de synthèse surpiqué

## Luxury

Comprend l'équipement de série de la version **Preferred**, plus :

- Frein de stationnement électronique avec immobilisation automatique
- Phares à DEL avec éclairage adaptatif en virage
- Feux arrière à DEL
- Régulateur de vitesse adaptatif avec fonction arrêt/départ
- Alerte de baisse d'attention du conducteur
- Assistance à l'évitement de collision frontale avec détection des piétons
- Assistance aux phares à longue portée
- Alerte de franchissement de voie avec assistance au maintien de voie
- Alerte de proximité pour stationnement en marche arrière
- Siège du passager avant à réglage électrique en 6 directions
- Système de navigation à écran tactile de 8 po (comprend Map Care : deux mises à jour par année pendant cinq ans sans frais — détails en concession)
- Plaques de seuil des portières de luxe en aluminium
- Système de mémorisation des réglages pour le siège du conducteur et les rétroviseurs extérieurs
- Rétroviseur électrochromique à atténuation automatique avec télécommande HomeLink<sup>MD</sup> et compas intégrés
- Chaîne audio Infinity® avec 9 haut-parleurs et amplificateur externe (400 watts)
- Pare-soleil latéraux arrière manuels
- Toit ouvrant panoramique
- Conduits de chauffage/climatisation aux places arrière (intégrés à la console centrale)
- Écran de supervision TFT ACL de 4,2 po
- Sièges avant ventilés
- Chargeur sans fil\*

## Ultimate

Comprend l'équipement de série de la version **Luxury**, plus :

- Moteur 4 cyl. de 2,0 L à injection directe d'essence avec turbocompresseur à double impulsion
- Boîte automatique à 8 rapports
- Suspension à calibration sport
- Jantes de 18 po en alliage d'aluminium
- Calandre à croisillons de type sport en chrome foncé
- Poignées de portière et garnitures extérieures en chrome foncé
- Échappement à deux embouts
- Pneus Michelin toutes saisons
- Écran de supervision TFT ACL de 4,2 po de type sport
- Volant sport en forme de « D » avec leviers de changement des rapports
- Sièges sport avec garnissage en cuir et logo « Turbo » embossé et coutures grises contrastantes



# Caractéristiques

	Essential	Preferred	Luxury	2.0T Ultimate
<b>Performance</b>				
<b>Moteur</b>				
4 cyl. en ligne de 2,4 L à injection directe d'essence (185 chevaux, 178 lb-pi de couple)	•	•	•	-
4 cyl. en ligne de 2,0 L à injection directe d'essence avec turbocompresseur à double impulsion (245 chevaux, 260 lb-pi de couple)	-	-	-	•
<b>Transmission</b>				
Automatique à 6 rapports avec mode manuel séquentiel SHIFTRONIC®	•	•	•	-
Automatique à 8 rapports avec mode manuel séquentiel SHIFTRONIC®	-	-	-	•
<b>Autres</b>				
Sélection du mode de conduite (contrôle les réactions de la direction, du moteur et de la transmission)	•	•	•	•
Direction à assistance électrique sur colonne de direction	•	•	•	-
Suspension à calibration sport	o	-	-	•
Direction à pignon double et crémaillère avec assistance électrique	-	-	-	•
<b>Extérieur</b>				
<b>Jantes</b>				
Pneu de secours temporaire	•	•	•	•
Jantes de 16 x 6,5 po en alliage d'aluminium	•	-	-	-
Jantes de 17 x 7,0 po en alliage d'aluminium	o	•	•	-
Jantes de 18 x 7,5 po en alliage d'aluminium	-	-	-	•
<b>Éclairage extérieur</b>				
Phares automatiques	•	•	•	•
Phares de jour à DEL	•	•	•	•
Clignotants à DEL intégrés aux rétroviseurs extérieurs	•	•	•	•
Feux arrière à DEL	o	-	-	•
Phares à DEL avec éclairage adaptatif en virage	-	-	•	•
<b>Rétroviseurs extérieurs</b>				
À réglage électrique, dégivrants	•	•	•	•
<b>Garnitures extérieures</b>				
Poignées de portière chromées	o	•	•	•
Antenne SiriusXM <sup>SM</sup> de type aileron de requin	-	•	•	•
Calandre à croisillons de type sport en chrome foncé	o	-	-	•
Moulures de bas de caisse de luxe avec garnitures chromées foncées	o	-	-	•
Échappement à deux embouts avec diffuseur arrière	o	-	-	•
<b>Glaces</b>				
Vitrage solaire	•	•	•	•
Toit ouvrant électrique à glissement et bascule	o	•	-	-
Toit ouvrant panoramique	-	-	•	•
<b>Intérieur</b>				
<b>Sièges</b>				
Sièges arrière à dossiers rabattables 60/40	•	•	•	•
Sièges avant chauffants	•	•	•	•
Siège du passager avant à réglage manuel en 6 directions, incluant le réglage en hauteur	•	•	-	-
Siège du conducteur à réglage manuel en 6 directions, incluant le réglage en hauteur	•	-	-	-
Surfaces des sièges en tissu	•	-	-	-
Siège du conducteur à réglage électrique en 8 directions avec soutien lombaire	o	•	•	•
Sièges sport avec garnissage d'assise en tissu et appuis en cuir de synthèse	o	-	-	-
Sièges arrière chauffants	-	•	•	•
Surfaces des sièges en cuir	-	•	•	-
Siège du passager avant à réglage électrique en 6 directions	-	-	•	•
Système de mémorisation des réglages pour le siège du conducteur et les rétroviseurs extérieurs	-	-	•	•
Sièges avant ventilés	-	-	•	•
Sièges sport avec garnissage en cuir et logo « Turbo » embossé	-	-	-	•

• De série    o Non livrable    - Option

	Essential	Preferred	Luxury	2.0T Ultimate
<b>Multimédia</b>				
Android Auto <sup>SM</sup> et Apple CarPlay <sup>SM</sup>	•	•	•	•
Caméra de recul avec lignes de guidage dynamiques	•	•	•	•
Connectivité USB/auxiliaire (console centrale)	•	•	•	•
Écran tactile de 7 po	•	•	-	-
Chaîne audio AM/FM/MP3 avec 6 haut-parleurs	•	-	-	-
Système de téléphonie mains libres Bluetooth® pour cellulaire	•	-	-	-
Chaîne audio AM/FM/SiriusXM <sup>SM</sup> /MP3 avec 6 haut-parleurs	-	•	-	-
Système BlueLink <sup>MD</sup> pour véhicule connecté	-	•	•	•
Système de téléphonie mains libres Bluetooth® pour cellulaire avec reconnaissance vocale	-	•	•	•
Système de navigation à écran tactile haute résolution de 8 po	-	-	•	•
Chaîne audio Infinity® AM/FM/SiriusXM <sup>SM</sup> /MP3 avec 9 haut-parleurs et amplificateur externe (400 watts)	-	-	•	•
Chargeur sans fil*	-	-	•	•
<b>Garnitures intérieures</b>				
Pédales en aluminium	o	-	-	•
Garnitures des portières en cuir de synthèse surpiqué	-	•	•	•
<b>Chauffage, ventilation et climatisation</b>				
Climatiseur à réglage manuel de la température	•	-	-	-
Climatiseur à réglage automatique à deux zones de la température	-	•	•	•
Conduits de chauffage/climatisation aux places arrière (intégrés à la console centrale)	-	-	•	•
<b>Direction</b>				
Commandes de la chaîne audio (volume, mode, recherche) et du système téléphonique Bluetooth® au volant	•	•	•	•
Volant gainé de cuir	•	•	•	•
Colonne de direction à réglage manuel (inclinable et télescopique)	•	•	•	•
Volant chauffant	-	•	•	•
Volant sport en forme de « D » avec leviers de changement des rapports	o	-	-	•
<b>Instrumentation</b>				
Écran de supervision TFT ACL de 4,2 po	-	-	•	-
Écran de supervision TFT ACL de 4,2 po de type sport	o	-	-	•
<b>Caractéristiques de commodité</b>				
Verrouillage électrique des portières et glaces à commandes électriques, à descente/montée monotouche antipincement (conducteur et passager avant)	•	•	•	•
Régulateur de vitesse	•	•	-	-
Clé à capteur de proximité avec démarrage à bouton-poussoir	o	•	•	•
Ouverture automatique du coffre mains libres par capteur de proximité	-	•	•	•
Démarrage moteur à distance (avec application BlueLink <sup>MD</sup> pour téléphone intelligent)	-	•	•	•
Régulateur de vitesse adaptatif avec fonction arrêt/départ	-	-	•	•
Rétroviseur électrochromique à atténuation automatique avec télécommande HomeLink <sup>MD</sup> et compas intégrés	-	-	•	•
Frein de stationnement électronique avec immobilisation automatique	-	-	•	•
Pare-soleil latéraux arrière manuels	-	-	•	•
<b>Sécurité</b>				
7 coussins gonflables – coussin de genoux conducteur (1), coussins frontaux (2), coussins latéraux intégrés aux dossiers avant (2), rideaux latéraux avant/arrière (2)	•	•	•	•
Freins antiblocage avec répartition électronique de la puissance de freinage et assistance au freinage	•	•	•	•
Alerte de collision dans l'angle mort avec assistance au changement de voie	•	•	•	•
Contrôle électronique de la stabilité avec antipatinage	•	•	•	•
Système de gestion de la stabilité du véhicule	•	•	•	•
Alerte de collision transversale arrière	•	•	•	•
Alerte de baisse d'attention du conducteur	-	-	•	•
Assistance à l'évitement de collision frontale avec détection des piétons	-	-	•	•
Alerte de franchissement de voie avec assistance au maintien de voie	-	-	•	•
Alerte de proximité pour stationnement en marche arrière	-	-	•	•
<b>Consommation d'essence (litres/100 km)<sup>^</sup></b>				
2.4L avec jantes de 16 po en alliage – Ville / Autoroute / Combinée	9,2 / 6,8 / 8,1			
2.4L avec jantes de 17 po en alliage – Ville / Autoroute / Combinée	9,3 / 7,1 / 8,3			
2.0L avec jantes de 18 po en alliage – Ville / Autoroute / Combinée	10,4 / 7,4 / 9,1			


# GARANTIE DE 5 ANS<sup>†</sup>

 <p><b>5 ANS/100 000 KM</b> Garantie globale limitée<sup>†</sup></p>	 <p><b>5 ANS/100 000 KM</b> Garantie groupe motopropulseur</p>	 <p><b>5 ANS/100 000 KM</b> Garantie sur les émissions</p>	 <p><b>5 ANS/KILOMÉTRAGE ILLIMITÉ</b> Assistance routière<sup>††</sup></p>
---	---	---	---

## L'une des meilleures garanties au pays.

Vous constaterez que plusieurs de nos véhicules ont été maintes fois primés par des organisations indépendantes des plus réputées auxquelles vous pouvez vous fier quand il s'agit d'évaluer la qualité de nos véhicules. La qualité de nos véhicules est à la hauteur de la qualité de notre garantie. Nous garantissons avec fierté nos véhicules en vous offrant l'ultime tranquillité d'esprit avec une garantie globale limitée de 5 ans/100 000 kilomètres<sup>†</sup>. Nous offrons aussi une assistance routière de 5 ans, kilométrage illimité<sup>††</sup>, comprenant le changement de roue en cas de crevaison, le déverrouillage et d'autres services. Un simple appel sans frais suffit, en tout temps.

<sup>MC/MD</sup> Les noms, logos, noms de produits, noms des caractéristiques, images et slogans Hyundai sont des marques de commerce appartenant à (ou utilisées sous licence par) Hyundai Auto Canada Corp. Les spécifications, caractéristiques, illustrations, accessoires, matériaux, l'équipement et toute autre information dans ce document sont basés sur l'information la plus récente disponible au moment de la publication. Bien que les descriptions sont vraisemblablement exactes, leur précision ne peut pas être garantie. Hyundai Auto Canada Corp. se réserve le droit d'apporter tout changement ou modification en tout temps sans avis préalable et sans obligation de sa part, y compris, et sans s'y limiter, aux couleurs, spécifications, caractéristiques, accessoires, matériaux, à l'équipement et aux modèles. Certains véhicules montrés avec équipement en option. Toutes les garanties Hyundai sont exemptes de franchise. <sup>†</sup>La garantie globale limitée de Hyundai couvre la plupart des pièces du véhicule contre les défauts de fabrication sous réserve du respect des conditions normales d'utilisation et d'entretien. <sup>††</sup>Le programme d'assistance routière 24 heures de Hyundai est un service limité et ne couvre pas certains coûts et dépenses. L'assistance routière n'est pas une garantie. <sup>‡</sup>Les cotes de consommation de carburant sont basées sur des tests effectués par le constructeur et sont utilisées aux fins de comparaison uniquement. Les données de consommation réelles peuvent varier selon les conditions de conduite et l'ajout de certains accessoires automobiles. <sup>§</sup>Apple CarPlay<sup>MC</sup> fonctionne avec les iPhone 5s, iPhone 5c, iPhone 5 et les modèles plus récents qui fonctionnent avec la plus récente version de iOS 7 et les versions ultérieures. Il se peut que CarPlay<sup>MC</sup> ne fonctionne pas avec certains appareils et qu'il ne soit pas disponible dans certains pays et certaines régions. Sous réserve de la compatibilité des applications. Visitez [www.apple.com](http://www.apple.com) pour de plus amples renseignements et connaître les limites applicables. Apple et Apple CarPlay sont des marques de commerce de Apple Inc. <sup>¶</sup>Android Auto<sup>MC</sup> est compatible avec les téléphones Android qui fonctionnent avec le système d'exploitation Android Lollipop ou une version plus récente. Il se peut qu'Android Auto ne fonctionne pas avec certains appareils et qu'il ne soit pas disponible dans certains pays et certaines régions. Des applications supplémentaires pourraient être requises. Visitez [www.android.com](http://www.android.com) pour plus de détails et connaître les limites. Sous réserve de compatibilité des applications. Android et Android Auto sont des marques de commerce de Google Inc. <sup>¶¶</sup>Les appareils ne sont pas tous compatibles. Les détails se trouvent dans le manuel du propriétaire. <sup>¶¶¶</sup>Livrable sur les modèles sélectionnés seulement. BlueLink<sup>MD</sup> comprend 5 années de service sans frais. Le service BlueLink<sup>MD</sup> est offert à l'achat ou à la location d'un véhicule neuf, sous réserve du respect des modalités et conditions de l'abonnement. L'utilisation de BlueLink<sup>MD</sup> et des appareils connexes ne doit se faire que de manière sécuritaire. Une couverture cellulaire et GPS est requise. Les caractéristiques, les spécifications et les frais peuvent varier selon le modèle et être modifiés sans avis préalable. Pour en savoir plus sur les détails et les limites du service, visitez [HyundaiCanada.com](http://HyundaiCanada.com) ou rendez-vous chez votre concessionnaire Hyundai. 1. Le système d'assistance à l'évitement de collision frontale est conçu pour détecter les véhicules dont les feux arrière se trouvent droit devant le véhicule. Ce système ne détecte pas tous les véhicules ni tous les objets; il se pourrait qu'il ne fonctionne pas sur des routes comprenant de nombreux virages ou vallons, dans certaines conditions météorologiques telles que la pluie, la neige, le brouillard ou toute autre situation compromettant la visibilité. Ce système active le freinage à des vitesses comprises entre 8 km/h et 80 km/h (pour la détection des véhicules) ou entre 8 km/h et 65 km/h (détection des piétons). Ce système pourrait ne pas détecter les piétons dans certaines conditions. Consultez le manuel du propriétaire pour des descriptions d'exemples de conditions dans lesquelles ce système pourrait ne pas détecter les piétons. Ce système n'est pas un substitut à une conduite sécuritaire. Regardez toujours autour de vous lorsque vous conduisez. Consultez le manuel du propriétaire pour connaître les détails et les limites de ce système. 2. Ne vous fiez jamais entièrement au système d'alerte de collision dans l'angle mort et assurez-vous de suivre une procédure de changement de voie appropriée. Ce système ne détecte pas tous les objets ou véhicules et n'est pas conçu pour empêcher un accident. Jetez toujours un coup d'œil par-dessus votre épaule et dans vos rétroviseurs pour confirmer que la voie est libre. Consultez le manuel du propriétaire pour connaître les détails et les limites de ce système. 3. L'alerte de baisse d'attention du conducteur livrable est un système de notification seulement qui n'influence ni la direction, ni la vitesse du véhicule. Ce système ne prévient pas les accidents et il ne remplace pas une conduite attentive et sécuritaire. Soyez toujours attentif lorsque vous conduisez. Consultez le manuel du propriétaire pour connaître les détails et les limites de ce système. 4. Le système d'alerte de franchissement de voie avec assistance au maintien de voie est actif lorsque le véhicule roule à une vitesse supérieure à 64 km/h et seulement si les démarcations de voie sur la route sont clairement visibles et détectées par le système. Ce système ne prévient pas une perte de contrôle. Veuillez consulter le manuel du propriétaire pour plus d'informations et les limites. 5. Le régulateur de vitesse adaptatif avec fonction arrêt-départ n'est pas un système d'évitement des collisions ou d'alerte. Le régulateur adaptatif est conçu pour l'autoroute seulement et ne devrait pas être utilisé dans des conditions météorologiques difficiles, dans la circulation dense ou sur une route sinueuse ou glissante. Le conducteur a toujours la responsabilité de ralentir ou d'immobiliser son véhicule afin d'éviter une collision. Une fois le véhicule immobilisé, il se remettra automatiquement en mouvement uniquement s'il a été immobilisé pendant moins de trois secondes. Voir le manuel du propriétaire pour tous les détails et les limites. 6. Ne vous fiez jamais exclusivement au système d'alerte de collision transversale arrière. Regardez toujours au-dessus de votre épaule et utilisez les rétroviseurs afin de confirmer que la voie est libre. Il y a des limites aux fonctions, à la détection, à la portée et à la clarté du système. Le système peut ne pas détecter tous les véhicules. Le système ne détecte pas les objets stationnaires. Le véhicule doit être en marche arrière et rouler à une vitesse de 10 km/h ou moins. Voir le manuel du propriétaire pour tous les détails et les limites. Le nom SiriusXM<sup>MC</sup> est une marque de commerce enregistrée de SiriusXM Satellite Radio Inc. Les noms de commerce et logos Bluetooth<sup>®</sup> sont des marques de commerce enregistrées de Bluetooth SIG, Inc. Homelink<sup>MD</sup> est une marque de commerce enregistrée de Johnson Controls, Inc. Infinity<sup>®</sup> est une marque de commerce enregistrée de Harman International, Inc. Toutes les autres marques et tous les noms de commerce sont la propriété de leurs propriétaires respectifs.

 **Service à la clientèle**

[hyundaicanada.com/servicealaclientele](http://hyundaicanada.com/servicealaclientele)

**Hyundai Auto Canada Corp.**  
[hyundaicanada.com](http://hyundaicanada.com)

