

ACCENT

2019





La SUPERSTRUCTURE^{MC} de l'Accent, composée de notre acier avancé à haute résistance.

Le facteur H.

Qu'est-ce que le facteur H? Ça signifie que vous pouvez tout avoir. Nous croyons qu'il faut repousser les limites et remettre en question les idées conventionnelles. Le nom même de notre entreprise — « Hyundai » — signifie « modernité » en coréen. Ce mot symbolise tout ce que nous nous efforçons de représenter. Notre approche pour le développement d'un véhicule n'est pas traditionnelle. Elle est ancrée dans la modernité. Cela signifie que nous pouvons faire les choses différemment. Nous offrons des véhicules de qualité supérieure dotés d'une foule de caractéristiques et ce, à un prix abordable.

Pour offrir le summum de la qualité, nous travaillons méticuleusement au design et à l'assemblage de chaque véhicule. Nos trois centres de design (en Corée, aux États-Unis et en Europe) entrent en concurrence pour la création de chaque nouveau modèle.

Résultat : une gamme de véhicules remarquablement élégants et aérodynamiques, offrant un excellent rendement énergétique.

Hyundai est le seul constructeur automobile de calibre mondial à fabriquer son propre acier, parce que nous n'étions tout simplement pas satisfaits des autres aciers disponibles.

Nous mettons nos véhicules à l'épreuve dans les environnements les plus éprouvants, par exemple dans l'Arctique canadien, dans le désert de Mojave et sur le fameux Nürburgring, ce légendaire circuit automobile situé en Allemagne. Enfin, nous dotons nos véhicules de caractéristiques de sécurité et de technologies avancées, en plus de les protéger avec l'une des meilleures garanties de l'industrie. Bref, nous offrons un rapport qualité-prix vraiment exceptionnel.

C'est ça, le facteur H.



Vous pouvez tout avoir.

Avec l'Accent, vous pouvez vraiment tout avoir! L'Accent propose le meilleur espace utilitaire de la catégorie[†] et une foule de fonctionnalités telles qu'une caméra de recul de série, un volant chauffant livrable ainsi que la connectivité Android Auto^{MCO} et Apple CarPlay^{MCA} livrable. De plus, vous pouvez choisir entre les modèles à 4 et 5 portes, selon ce qui convient le mieux à votre style.





No.39

No.39



Un style audacieux.

L'Accent arbore le plus récent élément distinctif de notre design, une calandre en cascade inspirée de l'aspect d'un écoulement d'acier en fusion. Bien affirmé, le profil avant est doté des lignes de capot sculptées qui complètent de manière élégante les phares à DEL et les phares de jour à DEL livrables.



Phares à DEL livrables



Phares antibrouillard livrables



Clignotants à DEL aux rétroviseurs livrables



Jantes de 17 po en alliage livrables



Modèle 5 portes Ultimate montré
avec ensemble couleur.

Remplie de caractéristiques attrayantes.

L'habitacle incroyablement spacieux de l'Accent regorge de fonctionnalités. Restez bien au chaud grâce aux sièges avant chauffants et au volant chauffant livrables, et profitez de la commodité du coffre intelligent* livrable, qui s'ouvre automatiquement lorsqu'il détecte la présence de la clé à capteur de proximité près de l'arrière du véhicule. Vous pouvez aussi rester connecté en toute sécurité, grâce à la connectivité Apple CarPlay^{MCA} et Android Auto^{MCO} livrable, qui vous permet d'accéder aux applications de votre téléphone intelligent à l'aide de l'écran tactile de 7 pouces livrable du véhicule.



Peut ne pas être exactement tel que montré.

Écran tactile de 5 po de série avec caméra de recul



Système de téléphonie mains libres Bluetooth® livrable



Régulation automatique de la température livrable



Écran tactile de 7 pouces livrable avec Apple CarPlay^{MCA} et Android Auto^{MCO}



Sièges avant chauffants et volant chauffant livrables



Clé à capteur de proximité avec démarrage à bouton-poussoir livrables

*Livrable sur les modèles à 4 portes seulement. Le porte-clés doit rester à moins d'un mètre de l'arrière du véhicule pendant plus de trois secondes.

Efficiente et enjouée.

L'Accent est munie d'un moteur éconergétique de 1,6 L à injection directe d'essence qui génère 130 chevaux et un couple de 119 lb-pi. Choisissez entre la boîte manuelle à 6 rapports ou la boîte automatique SHIFTRONIC® à 6 rapports livrable, et conduisez sans faire de compromis entre la puissance et l'efficacité.



Conduits aérodynamiques

Des conduits aérodynamiques intégrés de chaque côté du pare-choc avant inférieur réduisent les turbulences autour des roues et réduisent la résistance. Il en résulte une meilleure stabilité et un meilleur rendement énergétique.



ACCENT

Polyvalence du hayon.

Pour ceux qui préfèrent un design à hayon, l'Accent à 5 portes offre une grande polyvalence, avec le même style attrayant.



Modèle à 5 portes montré.

Meilleur espace utilitaire de la catégorie*.

L'espace utilitaire de 616 litres est le meilleur de la catégorie — il est plus volumineux que celui de la Versa Note de Nissan, de la Fit de Honda et même du Renegade de Jeep.



Modèle à 5 portes montré.

Sièges arrière rabattables divisés 60/40.

Grâce à leur division 60/40, les sièges arrière vous permettent de charger des objets plus longs tout en accueillant un passager à l'arrière.





Une structure ultra rigide.

Composée à l'aide de notre propre acier avancé à haute résistance, la SUPERSTRUCTURE^{MC} est la plateforme ultramoderne au cœur de l'Accent. Advenant une collision, la SUPERSTRUCTURE^{MC} aide à protéger les occupants du véhicule en absorbant l'énergie de l'impact et en l'éloignant de l'habitacle.



La SUPERSTRUCTURE^{MC}



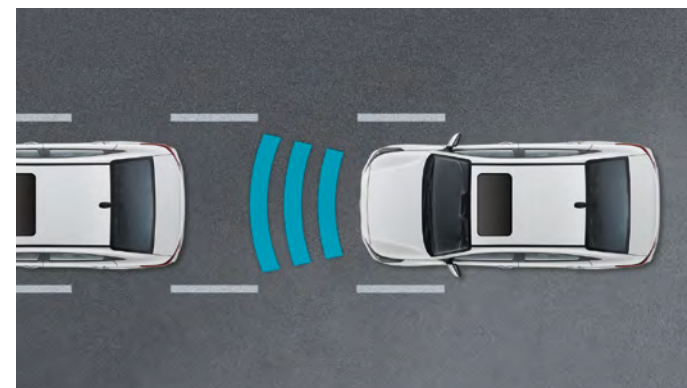
Caméra de recul avec lignes de guidage dynamiques

Reculez d'une entrée étroite ou gardez-vous en parallèle entre deux véhicules avec une plus grande confiance, grâce à la caméra de recul de série.



Six coussins gonflables¹

L'Accent est dotée de série de six coussins gonflables : deux coussins frontaux à déploiement contrôlé, deux coussins latéraux intégrés aux dossiers avant, deux rideaux latéraux intégrés au pavillon avec capteurs de renversement.



Assistance à l'évitement de collision frontale²

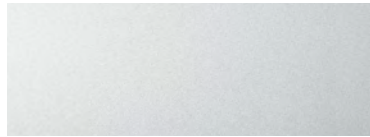
Offerte en option, cette caractéristique de sécurité utilise des radars pour détecter tout véhicule dont vous vous rapprochez rapidement. Si une collision avant potentielle est détectée, des alertes sonores et visuelles avisent le conducteur. Si celui-ci ne réagit pas pour éviter l'impact, le système peut fournir une assistance totale au freinage pour vous aider à éviter une collision potentielle.

Couleurs et jantes

Couleurs extérieures*



Noir aurore



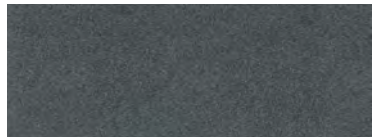
Blanc neige perlé



Argent soyeux



Bleu azur
Non livrable sur les versions Essential.

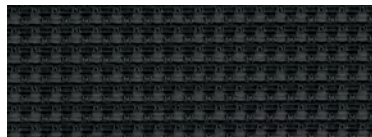


Gris urbain
Non livrable sur les versions Essential.



Rouge ardent
Non livrable sur les versions Essential.

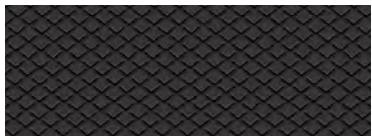
Couleurs intérieures*



Tissu noir
De série sur les versions 4 portes Essential avec ensemble confort et Preferred.
De série sur les versions 5 portes Essential avec ensemble confort et Preferred.



Tissu noir de luxe
De série sur l'Accent 4 portes Ultimate.



Tissu noir de luxe
De série sur l'Accent 5 portes Ultimate.



Tissu noir et cuir de synthèse avec empiècements rouges
Livrable sur l'Accent 5 portes Ultimate (avec boîte automatique seulement).

Jantes



Jantes de 15 po en acier
De série sur les versions Essential et Essential avec ensemble confort.



Jantes de 15 po en alliage
De série sur la version Preferred.



Jantes de 17 po en alliage
De série sur la version Ultimate.

*Les choix de couleurs extérieures et intérieures et/ou leur disponibilité selon le modèle peuvent changer sans préavis. La couleur intérieure dépend du choix du modèle et/ou de la couleur extérieure. Les couleurs reproduites dans cette brochure le sont à titre de références et peuvent s'avérer légèrement différentes des couleurs réelles. Visitez hyundaicanada.com ou passez chez votre concessionnaire pour les détails.

Dimensions

Largeur hors tout
(excluant les rétroviseurs)



1 729 mm

Longueur hors tout



4 185 mm
(Modèle 4 portes : 4 385 mm)

Hauteur hors tout



1 450 mm

Accessoires



Tapis de caoutchouc

Protégez l'intérieur de votre Hyundai contre la saleté et les débris du quotidien avec ces tapis de caoutchouc sur mesure. Veuillez retirer les tapis protecteurs d'origine avant l'installation.



Plateau de coffre réversible

Conservez la beauté de l'intérieur de votre Hyundai pendant des années en protégeant le coffre contre les déversements et les saletés avec un plateau de coffre durable sur mesure.



Ensemble de garde-boues

Cet ensemble de garde-boues sur mesure contribue à protéger votre véhicule de la saleté et des débris routiers.



Film protecteur transparent de portière

Ce film protecteur transparent protège la peinture derrière la poignée de portière soumise à un frottement fréquent.

Sommaire par modèle

Accent 5 portes

Essential – L'équipement de série comprend :

- Moteur de 1,6 L
- Boîte manuelle à 6 rapports
- Capot insonorisé
- Roues de 15 po en acier avec enjoliveurs pleine grandeur
- Déфлекteur arrière
- 6 coussins gonflables
- Assistance au départ en montée
- Gestion de la stabilité, contrôle électronique de la stabilité, antipatinage, freinage antiblocage
- Sièges arrière à dossiers rabattables 60/40
- Écran couleur tactile de 5 po pour la chaîne audio
- Chaîne audio AM/FM/MP3 à 4 haut-parleurs
- Appuie-têtes arrière réglables (places latérales seulement)
- Verrouillage/Déverrouillage centralisé des portières
- Surfaces des sièges en tissu
- Glaces à commandes manuelles (avant et arrière)
- Cache-bagages
- Alerte de bas niveau de liquide lave-glace
- Caméra de recul
- Pare-soleil avec rallonge coulissante et miroir (conducteur et passager avant)
- Connectivité USB/auxiliaire

Essential avec ensemble confort – Comprend l'équipement de série de la version Essential, plus :

- Boîte automatique à 6 rapports avec SHIFTRONIC®
- Rétroviseurs dégivrants à commandes électriques
- Système téléphonique mains libres Bluetooth®
- Climatiseur à commandes manuelles
- Lampes de lecture avec rangement pour lunettes de soleil
- Glaces à commandes électriques à descente/remontée automatique pour le conducteur
- Commandes de la chaîne audio et du système téléphonique au volant

Preferred – Comprend l'équipement de série de la version Essential avec ensemble confort, plus :

NE COMPREND PAS LA BOÎTE AUTOMATIQUE À 6 RAPPORTS

- Boîte manuelle à 6 rapports
- Jantes de 15 po en alliage
- Phares automatiques
- Écran tactile ACL de 7 po
- Chaîne audio AM/FM/SiriusXM^{MC}/MP3 à 6 haut-parleurs
- Android Auto^{MC} et Apple CarPlay^{MC}
- Système téléphonique mains libres Bluetooth® avec reconnaissance vocale
- Régulateur de vitesse
- Console centrale avec accoudoir coulissant
- Sièges avant chauffants
- Télédéverrouillage avec éclairage d'accueil
- Pochette de rangement au dos du siège du passager avant
- Colonne de direction télescopique
- Chargeur USB pour les places arrière
- **Option :**
Boîte automatique à 6 rapports avec SHIFTRONIC®

Ultimate – Comprend l'équipement de série de la version Preferred, plus :

- Jantes de 17 po en alliage
- Moulures de ceinture des glaces chromées
- Poignées extérieures des portières chromées
- Phares antibrouillard
- Phares de jour à DEL
- Phares à DEL
- Rétroviseurs à DEL aux rétroviseurs
- Toit ouvrant à commande électrique
- Freins à disque aux 4 roues
- Assistance à l'évitement de collision frontale
- Régulation automatique de la température avec désembueur automatique
- Volant chauffant gainé de cuir
- Clé à capteur de proximité avec démarrage à bouton-poussoir
- Écran de supervision ACL de 3,5 po monochrome
- **Option :**
Boîte automatique à 6 rapports avec SHIFTRONIC®
- **Option ensemble couleur (avec boîte automatique seulement) :**
Surfaces des sièges en tissu avec empiècements en cuir de synthèse rouge

Accent 4 portes

Essential avec ensemble confort – Comprend l'équipement de série de la version Essential, plus :

- Moteur de 1,6 L
- Boîte automatique à 6 rapports avec SHIFTRONIC®
- Capot insonorisé
- Roues de 15 po en acier avec enjoliveurs pleine grandeur
- Rétroviseurs dégivrants à commandes électriques
- 6 coussins gonflables
- Assistance au départ en montée
- Gestion de la stabilité, contrôle électronique de la stabilité, antipatinage, freinage antiblocage
- Sièges arrière à dossiers rabattables 60/40
- Écran couleur tactile de 5 po pour la chaîne audio
- Chaîne audio AM/FM/MP3 à 4 haut-parleurs
- Appuie-têtes arrière réglables (places latérales seulement)
- Système téléphonique mains libres Bluetooth®
- Surfaces des sièges en tissu
- Siège du conducteur réglable en hauteur (dispositif à pompe)
- Alerte de bas niveau de liquide lave-glace
- Climatiseur à commandes manuelles
- Lampes de lecture avec rangement pour lunettes de soleil
- Glaces à commandes électriques à descente/remontée automatique pour le conducteur
- Caméra de recul
- Pare-soleil avec rallonge coulissante et miroir (conducteur et passager avant)
- Commandes de la chaîne audio et du système téléphonique au volant
- Connectivité USB/auxiliaire

Preferred – Comprend l'équipement de série de la version Essential avec ensemble confort, plus :

NE COMPREND PAS LA BOÎTE AUTOMATIQUE À 6 RAPPORTS

- Boîte manuelle à 6 rapports
- Jantes de 15 po en alliage
- Phares automatiques
- Écran tactile ACL de 7 po
- Chaîne audio AM/FM/SiriusXM^{MC}/MP3 à 6 haut-parleurs
- Android Auto^{MC} et Apple CarPlay^{MC}
- Système téléphonique mains libres Bluetooth® avec reconnaissance vocale
- Régulateur de vitesse
- Console centrale avec accoudoir coulissant
- Sièges avant chauffants
- Télédéverrouillage avec éclairage d'accueil
- Pochette de rangement au dos du siège du passager avant
- Colonne de direction télescopique
- Chargeur USB pour les places arrière
- **Option :**
Boîte automatique à 6 rapports avec SHIFTRONIC®

Ultimate – Comprend l'équipement de série de la version Preferred plus :

- Boîte automatique à 6 rapports avec SHIFTRONIC®
- Jantes de 17 po en alliage
- Moulures de ceinture des glaces chromées
- Poignées extérieures des portières chromées
- Phares antibrouillard
- Phares de jour à DEL
- Phares à DEL
- Rétroviseurs à DEL aux rétroviseurs
- Toit ouvrant à commande électrique
- Freins à disque aux 4 roues
- Assistance à l'évitement de collision frontale
- Régulation automatique de la température avec désembueur automatique
- Volant chauffant gainé de cuir
- Clé à capteur de proximité avec démarrage à bouton-poussoir
- Coffre intelligent mains libres
- Écran de supervision ACL de 3,5 po monochrome

Caractéristiques

	Essential 5 portes	Essential avec ens. confort 4 portes / 5 portes	Preferred 4 portes / 5 portes	Ultimate 4 portes / 5 portes
Caractéristique de performance				
Moteur				
4 cylindres de 1,6 L à injection directe d'essence (130 ch, 119 lb-pi de couple)	•	•	•	•
Boîte de vitesses				
Manuelle à 6 rapports	•	-	•	-/•
Automatique à 6 rapports avec mode manuel SHIFTRONIC®	-	•	◦	•/◦
Freins				
Freins à disque à l'avant, à tambour à l'arrière	•	•	•	-
Freins à disque aux 4 roues	-	-	-	•
Caractéristique extérieures				
Jantes				
Roue de secours	•	•	•	•
15 po x 5,5 po en acier	•	•	-	-
15 po x 5,5 po en alliage d'aluminium	-	-	•	-
17 po x 6,5 po en alliage d'aluminium	-	-	-	•
Éclairage extérieur				
Phares avec éclairage d'accueil	-	-	•	•
Phares automatiques	-	-	•	•
Phares antibrouillard	-	-	-	•
Phares à DEL rehaussés de DEL	-	-	-	•
Rétroviseurs extérieurs				
Dégivrants, à réglage électrique, de couleur de la carrosserie	-	•	•	•
Clignotants à DEL intégrés	-	-	-	•
Moulures et garnitures				
Grille de calandre noire	•	-	-	-
Grille de calandre chromée	-	•	•	•
Poignées de portière chromées	-	-	-	•
Moulures de ceinture des glaces chromées	-	-	-	•
Essuie-glaces				
Essuie-glaces de pare-brise à deux cadences, à intermittence variable	•	•	•	•
Autre				
Toit ouvrant électrique	-	-	-	•
Caractéristique intérieures				
Sièges				
Sièges arrière à dossiers rabattables 60/40	•	•	•	•
Siège du conducteur à réglage manuel en 6 directions	•	•	•	•
Siège du passager avant à réglage manuel en 4 directions	•	•	•	•
Siège du conducteur réglable en hauteur (mécanisme à pompe)	•	•	•	•
Surfaces des sièges en tissu	•	•	•	-
Sièges avant chauffants	-	-	•	•
Surfaces des sièges en tissu de luxe	-	-	-	•
Surfaces des sièges en tissu et cuir de synthèse avec empiècements rouges (5 portes seulement)	-	-	-	-/◦

- De série
- Non livrable
- Option

	Essential 5 portes	Essential avec ens. confort 4 portes / 5 portes	Preferred 4 portes / 5 portes	Ultimate 4 portes / 5 portes
Multimédia				
Ports auxiliaires USB et MP3	•	•	•	•
Caméra de recul	•	•	•	•
Écran tactile couleur de 5 po, chaîne audio AM/FM/MP3 avec 4 haut-parleurs	•	•	-	-
Système téléphonique mains libres Bluetooth®	-	•	•	•
Écran tactile couleur de 7 po, chaîne audio AM/FM/SiriusXM ^{MC} /MP3 avec 6 haut-parleurs	-	-	•	•
Android Auto ^{MC} et Apple CarPlay ^{MC}	-	-	•	•
Chauffage et climatisation				
Dégivreur de lunette arrière électronique avec minuterie	•	•	•	•
Filtre à air d'habitacle	•	•	•	•
Climatiseur avec réglage manuel de la température	-	•	•	-
Climatiseur avec régulation automatique de la température	-	-	-	•
Volant				
Inclinable	•	•	•	•
Commandes de la chaîne audio intégrées	-	•	•	•
Commandes Bluetooth® intégrées	-	•	-	-
Commandes Bluetooth® intégrées avec reconnaissance vocale	-	-	•	•
Télescopique	-	-	•	•
Chauffant et gainé de cuir	-	-	-	•
Caractéristiques de commodité				
Verrouillage électrique des portières	•	•	•	•
Pare-soleil avec rallonge coulissante et miroir (conducteur et passager avant)	•	•	•	•
Lampes de lecture avec rangement pour lunettes de soleil	-	•	•	•
Glaces à commandes électriques à descente/remontée automatique pour le conducteur	-	•	•	•
Régulateur de vitesse (intégré au volant)	-	-	•	•
Télédéverrouillage des portières avec alarme	-	-	•	•
Console centrale avant avec accoudoir coulissant et rangement	-	-	•	•
Chargeur USB pour les places arrière	-	-	•	•
Clé à capteur de proximité avec démarrage à bouton-poussoir	-	-	-	•
Coffre intelligent (4 portes seulement)	-	-	-	•/-
Sécurité				
Coussins gonflables (6) : coussins frontaux (2), coussins latéraux intégrés aux dossiers avant (2), rideaux latéraux avant et arrière (2)	•	•	•	•
Système de freinage antiblocage avec répartition électronique de la force de freinage et assistance au freinage	•	•	•	•
Assistance au départ en montée	•	•	•	•
Gestion de la stabilité, contrôle électronique de la stabilité, antipatinage, freinage antiblocage	•	•	•	•
Assistance à l'évitement de collision frontale	-	-	-	•
Consommation d'essence (Litres/100 km)^				
Manuelle - Ville / Autoroute / Combinée	8,2 / 6,3 / 7,3			
Automatique - Ville / Autoroute / Combinée	8,2 / 6,2 / 7,3			

5 ans/100 000 KM
Garantie globale limitée¹
5 ans/100 000 KM
Garantie groupe motopropulseur
5 ans/100 000 KM
Garantie sur les émissions
5 ans/ kilométrage illimité
Assistance routière²

Une des meilleures garanties au pays.

Vous constaterez que plusieurs de nos véhicules ont été plusieurs fois primés par des organisations indépendantes des plus réputées auxquelles vous pouvez vous fier quand il s'agit d'évaluer la qualité de nos véhicules. La qualité de nos véhicules est à la hauteur de la qualité de notre garantie. Nous garantissons avec fierté nos véhicules en vous offrant l'ultime tranquillité d'esprit avec une garantie globale limitée de 5 ans/100 000 kilomètres¹. Nous offrons aussi une assistance routière de 5 ans, kilométrage illimité², comprenant le changement de roue en cas de crevaison, le déverrouillage et d'autres services. Un simple appel sans frais suffit, en tout temps.



hyundaicanada.com/servicealaclientele

Hyundai Auto Canada Corp.
hyundaicanada.com



MCM/MD Les noms, logos, noms de produits, noms des caractéristiques, images et slogans Hyundai sont des marques de commerce appartenant à Hyundai Auto Canada Corp. Les spécifications, caractéristiques, illustrations, accessoires, matériaux, l'équipement et toute autre information dans ce document sont basés sur l'information la plus récente disponible au moment de la publication. Bien que les descriptions sont vraisemblablement exactes, leur précision ne peut pas être garantie. Hyundai Auto Canada Corp. se réserve le droit d'apporter tout changement ou modification en tout temps sans avis préalable et sans obligation de sa part, y compris, et sans s'y limiter, aux couleurs, spécifications, caractéristiques, accessoires, matériaux, à l'équipement et aux modèles. Certains véhicules montrés avec équipement en option. Toutes les garanties Hyundai sont exemptes de franchise. ¹La garantie globale limitée de Hyundai couvre la plupart des pièces du véhicule contre les défauts de fabrication sous réserve du respect des conditions normales d'utilisation et d'entretien. ²Le programme d'assistance routière 24 heures de Hyundai est un service limité et ne couvre pas certains coûts et dépenses. L'assistance routière n'est pas une garantie. ³Les cotes de consommation de carburant sont basées sur des tests effectués par le constructeur et sont utilisées aux fins de comparaison uniquement. Les données de consommation réelles peuvent varier selon les conditions de conduite et l'ajout de certains accessoires automobiles. ⁴Accent 5 portes seulement. Selon Constructeurs mondiaux d'automobiles du Canada, en date de juin 2018, ce véhicule entre dans la catégorie des voitures sous-compactes. Comparaison des véhicules selon Constructeurs mondiaux d'automobiles du Canada, en date de juin 2018. ⁵Apple CarPlay^{MC} fonctionne avec les iPhone 5s, iPhone 5c, iPhone 5 et les modèles plus récents qui fonctionnent avec la plus récente version de iOS 7 et les versions ultérieures. Il se peut que CarPlay^{MC} ne fonctionne pas avec certains appareils et qu'il ne soit pas disponible dans certains pays et certaines régions. Sous réserve de la compatibilité des applications. Visitez www.apple.com pour de plus amples renseignements et connaître les limites applicables. Apple et Apple CarPlay sont des marques de commerce de Apple Inc. ⁶Android Auto^{MC} est compatible avec les téléphones Android qui fonctionnent avec le système d'exploitation Android Lollipop ou une version plus récente. Il se peut qu'Android Auto ne fonctionne pas avec certains appareils et qu'il ne soit pas disponible dans certains pays et certaines régions. Des applications supplémentaires pourraient être requises. Visitez www.android.com pour plus de détails et connaître les limites. Sous réserve de compatibilité des applications. Android, Android Auto, Google, Google Maps et Google Play Music sont des marques de commerce de Google Inc. 1. Le système de retenue supplémentaire - SRS (coussins gonflables) est conçu pour une utilisation conjointement avec les ceintures de sécurité à trois points d'ancrage. Ce dispositif (SRS) se déploie dans certaines conditions lors d'un impact frontal ou latéral, lorsque des blessures sont plus susceptibles de survenir. Les coussins gonflables ne sont pas des substituts aux ceintures de sécurité, qui doivent être bouclées en tout temps. Les enfants de moins de 13 ans doivent être attachés de façon sécuritaire sur la banquette arrière. Ne JAMAIS installer un siège d'enfant sur le siège avant d'un véhicule Hyundai. 2. Le système d'assistance à l'évitement de collision frontale est conçu pour détecter les véhicules dont les feux arrière se trouvent droit devant le véhicule. Ce système ne détecte pas tous les véhicules ni tous les objets; il se pourrait qu'il ne fonctionne pas sur des routes comprenant de nombreux virages ou vallons, dans certaines conditions météorologiques telles que la pluie, la neige, le brouillard ou toute autre situation compromettant la visibilité. Ce système est actif lorsque le véhicule roule à au moins 10 km/h. Regardez toujours autour de vous lorsque vous conduisez. Consultez le manuel du propriétaire pour connaître les détails et les limites de ce système. Le nom SiriusXM^{MC} est une marque de commerce enregistrée de SiriusXM Satellite Radio Inc. Les noms de commerce et logos BluetoothSM sont des marques de commerce enregistrées de Bluetooth SIG, Inc. Toutes les autres marques et tous les noms de commerce sont la propriété de leurs propriétaires respectifs.