

Le nouveau
TUCSON

2019



Le facteur H.^{MC}

Qu'est-ce que le facteur H^{MC}? Ça signifie que vous pouvez tout avoir.

Nous croyons qu'il faut repousser les limites et remettre en question les idées conventionnelles. Le nom même de notre entreprise — « Hyundai » — signifie « modernité » en coréen. Ce mot symbolise tout ce que nous nous efforçons de représenter. Notre approche pour le développement d'un véhicule n'est pas traditionnelle. Elle est ancrée dans la modernité. Cela signifie que nous pouvons faire les choses différemment. Nous offrons des véhicules de qualité supérieure dotés d'une foule de caractéristiques et ce, à un prix abordable.

Pour offrir le summum de la qualité, nous travaillons méticuleusement au design et à l'assemblage de chaque véhicule. Nos trois centres de design (en Corée, aux États-Unis et en Europe) entrent en concurrence pour la création de chaque nouveau modèle. Résultat : une gamme de véhicules remarquablement élégants et aérodynamiques, offrant un excellent rendement énergétique.

Hyundai est le seul constructeur automobile de calibre mondial à fabriquer son propre acier, parce que nous n'étions tout simplement pas satisfaits des autres aciers disponibles.

Nous mettons nos véhicules à l'épreuve dans les environnements les plus éprouvants, par exemple dans l'Arctique canadien, dans le désert de Mojave et sur le fameux Nürburgring, ce légendaire circuit automobile situé en Allemagne. Enfin, nous dotons nos véhicules de caractéristiques de sécurité et de technologies avancées, en plus de les protéger avec l'une des meilleures garanties de l'industrie. Bref, nous offrons un rapport qualité-prix vraiment exceptionnel.

C'est ça, le facteur H.^{MC}



La SUPERSTRUCTURE^{MC} du Tucson, composée de notre acier avancé à haute résistance.



Plein de vie.

Le Tucson redessiné est bien plus qu'un véhicule utilitaire sport; c'est un outil pour explorer la planète et votre partenaire le plus fiable pour partir à l'aventure. Avec des caractéristiques novatrices telles que la connectivité pour téléphones intelligents Apple CarPlay^{MCA} et Android Auto^{MCO}, les performances de la traction intégrale HTRAC^{MC} et un choix de deux moteurs, l'aventure fait plus que vous appeler — elle est contrainte de vous rattraper!





Redessiné pour découvrir les endroits où la curiosité vous mène.

Parmi les éléments redessinés du Tucson 2019, notons une calandre hexagonale plus audacieuse flanquée de phares et de phares de jour au nouveau design. À l'arrière, vous remarquerez un pare-choc entièrement redessiné ainsi que de nouveaux feux arrière à DEL livrables.



Feux arrière à DEL livrables



Échappement double à embouts chromés livrable



Hayon intelligent électrique livrable



Jantes de 19 po en alliage livrable

Propulsez vos aventures au niveau supérieur.

Qu'il s'agisse d'explorer les rues de la ville, de faire un long trajet d'autoroute ou d'affronter la circulation du lundi matin, le moteur de 2,0 L de série et le moteur de 2,4 L livrable vous offrent la puissance et l'efficacité dont vous avez besoin, quelle que soit votre destination. Le système à quatre roues motrices HTRAC^{MC} s'ajuste constamment pour offrir une traction optimale peu importe où vous roulez.



Moteur de 2,0 L à injection directe d'essence de série avec boîte automatique à 6 rapports

161 chevaux

150 lb-pi de couple

Moteur de 2,4 L à injection directe d'essence livrable avec boîte automatique à 6 rapports

181 chevaux

175 lb-pi de couple





Modèle Ultimate montré.
Peut ne pas être exactement tel que montré.

Explorez le monde confortablement.

Les capacités ne sont rien sans le confort. C'est pourquoi le Tucson est pourvu d'une foule de caractéristiques et de technologies conçues pour répondre à vos besoins. Profitez du siège du conducteur à réglage électrique en 8 directions et soutien lombaire ergonomique livrable et de la régulation à deux zones de la température livrable pour que vous et votre passager avant puissiez trouver le réglage parfait.



Ciel bleu et nuits étoilées.

Le toit ouvrant panoramique livrable vous permet de profiter de l'air frais et d'une vue dégagée du ciel, de jour comme de nuit. Remarquablement grand, ce toit vitré s'étend d'un bout à l'autre de l'habitacle, au-dessus des passagers avant et arrière.



Le confort en toutes saisons.

Vos aventures hivernales se dérouleront en tout confort, grâce aux sièges avant chauffants de série, au volant chauffant livrable et aux sièges arrière chauffants livrables. Et lorsque la température est élevée durant l'été, le conducteur et le passager avant peuvent bénéficier de la fraîcheur que procurent les sièges avant ventilés livrables.



Une polyvalence pratique.

Nul besoin de chercher vos clés ou de faire des pieds et des mains pour ouvrir le hayon. La clé à capteur de proximité livrable vous permet d'ouvrir automatiquement le hayon électrique intelligent pour charger et décharger sans effort tout ce que vos deux mains peuvent transporter. Avec 1 754 litres d'espace utilitaire lorsque les sièges arrière sont abaissés, vous trouverez de la place pour tout votre équipement, sans compter que vous pouvez rabattre séparément les dossiers arrière divisés 60/40 pour charger de longs objets ou transporter un passager.

Restez en contact avec votre univers.



Apple CarPlay^{MCA} et Android Auto^{MCA}

Offerte de série, la connectivité Apple CarPlay^{MC} et Android Auto^{MC} permet d'utiliser votre téléphone intelligent à l'aide de l'écran tactile de 7 pouces de série du véhicule. Vous pouvez ainsi interagir facilement avec vos applications, utiliser les commandes vocales pour envoyer des textos et écouter la musique stockée sur votre téléphone. Un écran tactile de 8 pouces livrable offre encore plus de commodité, grâce à un système de navigation intégré. Celui-ci comprend un abonnement de cinq ans sans frais au système Hyundai Map Care, qui inclut deux mises à jour des cartes par année.

Système de caméras sur 360 degrés.

Voyez plusieurs perspectives de ce qui vous entoure lorsque vous vous stationnez, incluant une vue aérienne. Choisissez entre une vue sur 360 degrés, une vue frontale, une vue arrière ou une vue latérale, de manière à couvrir tous les angles.



Essuie-glaces à détecteur de pluie livrables



Clé à capteur de proximité livrable avec démarrage à bouton-poussoir



Écran tactile de 8 pouces livrable avec système de navigation



Système audio Infinity® doté de 8 haut-parleurs

Le système audio livrable Infinity® inclut un amplificateur externe et 8 haut-parleurs judicieusement placés dans l'habitacle pour créer une ambiance sonore ambiophonique pour tous les occupants.



BlueLink^{MD}

Le système offre notamment les fonctionnalités suivantes :

- ✓ Démarrage à distance avec contrôle du système de chauffage et de climatisation
- ✓ Verrouillage/Déverrouillage des portières à distance
- ✓ Dispositif de localisation du véhicule
- ✓ Alerte en cas d'urgence et assistance routière
- ✓ Avis automatique en cas de collision
- ✓ Recherche Internet locale par Google^{MC}
- ✓ Abonnement gratuit pendant 5 ans sur les modèles dotés du système

BlueLink^{MDO}

Une fois configuré, notre système livrable pour véhicule connecté BlueLink^{MD} vous permet de localiser votre véhicule, de démarrer le moteur à distance, de régler la température de l'habitacle pour le réchauffer ou le rafraîchir, et de verrouiller ou déverrouiller les portières. En cas d'accident, le système avise automatiquement les services d'urgence. Pour connaître tous les détails, consultez votre concessionnaire.

Apprenez-en plus sur Hyundai SmartSense.^{MC}

Le Tucson 2019 offre les technologies de sécurité livrables de notre système Hyundai SmartSense^{MC}, conçu pour vous aviser des dangers imprévus et vous aider à les éviter.



Alerte de collision transversale arrière¹

L'alerte de collision transversale arrière utilise un radar pour repérer les véhicules qui s'approchent latéralement et en aviser le conducteur. Cette technologie est extrêmement pratique lorsque vous devez faire marche arrière pour sortir d'un espace étroit; elle vous alerte des véhicules qui s'approchent latéralement avant même que ceux-ci ne soient visibles par la caméra de recul de série.



Alerte de proximité pour stationnement en marche arrière

Logés dans le pare-choc arrière, les capteurs de ce système détectent les obstacles en marche arrière et avisent le conducteur de leur présence à l'aide d'alertes sonores d'une fréquence croissante, à mesure que le véhicule se rapproche des objets détectés.



Assistance à l'évitement de collision frontale avec détection des piétons²

Ce système est conçu pour détecter les véhicules et les piétons et avertir le conducteur de la possibilité d'une collision frontale. Si le conducteur n'intervient pas pour éviter l'impact, le système peut appliquer les freins de manière autonome.



Alerte de collision dans l'angle mort avec assistance au changement de voie³

Le système d'alerte de collision dans l'angle mort vous informe lorsqu'un véhicule se trouve dans votre angle mort. De plus, ce dispositif novateur mesure la vitesse du véhicule circulant dans la voie adjacente et vous alerte s'il circule à une vitesse ne vous permettant pas d'effectuer le changement de voie de façon sécuritaire.



Régulateur de vitesse adaptatif avec fonction arrêt-départ⁴

Le régulateur de vitesse adaptatif est une innovation comparativement aux régulateurs de vitesse traditionnels. Réglez votre vitesse et la distance qui vous sépare du véhicule que vous suivez, et ce système ajustera automatiquement la vitesse de votre véhicule pour maintenir la distance prédéterminée. Le système fonctionne aussi dans la circulation au ralenti; il peut même immobiliser complètement le véhicule au besoin et réamorcer son mouvement vers l'avant automatiquement.



Alerte de franchissement de voie et assistance au maintien de voie⁵

Si vous amorcez un changement de voie sans activer le clignotant, ce système livrable vous en avertit à l'aide d'une alerte sonore et visuelle. Si aucune mesure n'est prise, l'assistance au maintien de voie peut appliquer des corrections à la direction afin de demeurer dans les limites de la voie.



Alerte de baisse d'attention du conducteur⁶

Ce dispositif de sécurité est conçu pour détecter la somnolence du conducteur. Il surveille les réactions du conducteur et, au besoin, avise celui-ci à l'aide d'une alerte sonore et visuelle lui suggérant de faire une pause.



Assistance aux phares à longue portée

L'assistance aux phares à longue portée augmente le niveau de confiance du conducteur. Une caméra frontale surveille constamment la circulation et les conditions lumineuses pour faire alterner automatiquement les phares à longue portée et à courte portée.

La SUPERSTRUCTURE^{MC}

Le Tucson est doté d'un châssis extrêmement rigide, que nous appelons SUPERSTRUCTURE^{MC}. Composé de notre propre acier à haute résistance, conçu pour être plus robuste, plus rigide et plus léger que l'acier conventionnel, ce châssis offre des avantages en matière de sécurité, de confort de roulement et de rendement énergétique. Advenant une collision, la SUPERSTRUCTURE^{MC} contribue à protéger les occupants en absorbant l'énergie de l'impact et en la redirigeant autour de l'habitacle.

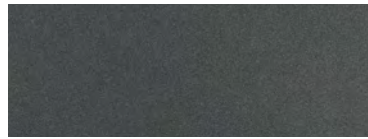


Couleurs et jantes

Couleurs extérieures*



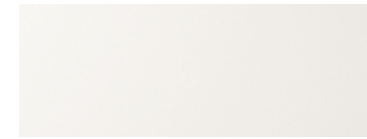
Noir cendre



Gris Colisée



Argent chromé

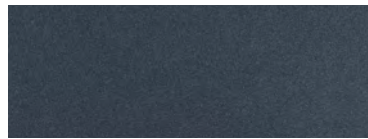


Blanc hivernal



Rouge gemme

Non livrable sur la version Essential.



Bleu crépuscule

Non livrable sur la version Essential.



Bleu des mers du Sud

Non livrable sur les versions Essential et Preferred.

Couleurs intérieures*



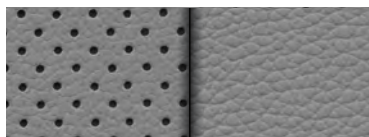
Tissu noir

De série sur les versions Essential et Preferred.



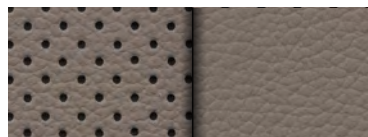
Cuir noir

De série sur les versions Luxury et Ultimate.



Cuir gris

Livrable sur la version Ultimate.
(Avec la couleur extérieure Gris Colisée seulement.)



Cuir beige

Livrable sur la version Ultimate.
(Avec les couleurs extérieures Rouge gemme, Blanc hivernal et Noir cendre seulement.)

Jantes



Jantes de 17 po
en acier

De série sur le modèle
Essential



Jantes de 17 po
en alliage

De série sur le modèle
Preferred



Jantes de 18 po
en alliage

De série sur le modèle
Preferred avec Ensemble Trend
et sur le modèle Luxury



Jantes de 19 po
en alliage

De série sur le modèle
Ultimate

*Les choix de couleurs extérieures et intérieures et/ou leur disponibilité selon le modèle peuvent changer sans préavis. La couleur intérieure dépend du choix du modèle et/ou de la couleur extérieure. Les couleurs reproduites dans cette brochure le sont à titre de références et peuvent s'avérer légèrement différentes des couleurs réelles. Visitez hyundaicanada.com ou passez chez votre concessionnaire pour les détails.

Dimensions

Largeur hors tout
(excluant les rétroviseurs)



1 850 mm

Longueur hors tout



4 480 mm

Hauteur hors tout



1 650 mm

Accessoires



Marchepieds plats

Entrer et sortir de votre véhicule est chose facile avec ces marchepieds durables.



Ensemble d'attelage de remorque

L'ensemble d'attelage de remorque Hyundai est conçu afin de répondre à vos besoins de remorquage et peut accueillir une grande variété d'accessoires à fixer sur l'attelage. L'ensemble comprend : attelage, fixation pour boule et capuchon. Boule chromée montrée non incluse.



Rails transversaux

Transportez vos bagages avec facilité grâce à ce solide système de rails porte-bagages transversaux à verrouillage rapide et amovible.



Protecteurs de plancher toutes saisons premium

Les tapis protecteurs de plancher toutes saisons premium ont été conçus afin de recouvrir la moquette et d'assurer une protection maximale contre les éléments comme ne peuvent le faire les autres types de tapis protecteurs. Leur design unique et durable comprend une surface antidérapante pour un confort accru et une apparence « premium » de longue durée. Veuillez retirer les tapis protecteurs d'origine avant l'installation.

Pour en savoir plus sur les accessoires additionnels, visitez hyundaicanada.com ou rendez-vous chez votre concessionnaire pour les détails. Les véhicules et accessoires peuvent différer de ceux montrés.

Sommaire par modèle

Essential à traction avant

L'équipement de série comprend :

- Moteur 4 cylindres de 2,0 L à injection directe d'essence avec isolant de capot
- Boîte automatique à 6 rapports avec mode manuel SHIFTRONIC®
- Servodirection à moteur électrique
- 4 freins à disque avec système de freinage antiblocage, répartition électronique de la puissance de freinage et assistance au freinage
- Gestion de la stabilité du véhicule avec contrôle électronique de la stabilité, antipatinage et assistance au démarrage en montée
- Jantes en acier de 17 po avec pneus 225/60R17
- Phares à allumage/extinction automatique
- Diffuseur arrière de couleur de la carrosserie avec feux de freinage à DEL
- Poignées de portière de couleur de la carrosserie
- Rétroviseurs extérieurs dégivrants, de couleur de la carrosserie
- Essuie-glaces de pare-brise à intermittence variable
- Jauge de niveau du liquide lave-glace
- Six coussins gonflables
- Rétroviseur d'angle mort (conducteur)
- Télédévrouillage avec alarme
- Pneu de secours compact temporaire
- Caméra de recul
- Sièges arrière inclinables à dossiers rabattables 60/40 et accoudoir central
- Rangement double pour cartes
- Console centrale avec compartiment de rangement et plateau
- Glaces à commandes électriques, à descente monotouche pour le conducteur, et rétroviseurs extérieurs à commandes électriques
- Verrouillage électrique des portières
- Climatisation avec filtre à air d'habitacle
- Appuie-têtes réglables à toutes les places
- Colonne de direction inclinable et télescopique
- Lampes de lecture, rangement pour lunettes de soleil, plafonnier et lampe dans l'espace utilitaire
- Commutateur d'allumage éclairé
- Deux porte-verres avant
- Écran tactile couleur de 7 po avec chaîne audio AM/FM/MP3 et 6 haut-parleurs
- Apple CarPlay^{MCA} et Android Auto^{MCA}
- 1 prise USB et 1 prise AUX
- Système de téléphonie mains libres Bluetooth®
- Commandes de la chaîne audio, du régulateur de vitesse et du système téléphonique intégrées au volant
- Prises électriques 12 volts (console centrale et espace utilitaire)
- Écran multifonction ACL de 3,5 po
- Phares de jour à DEL
- Phares antibrouillard
- Sièges avant chauffants (3 intensités)
- Phares de type projecteur ornés de DEL
- Antenne de type aileron de requin
- Siège du conducteur à réglage manuel en 6 directions avec ajustement de la hauteur

Ensemble sécurité offert en option :

- Assistance à l'évitement de collision frontale
- Alerte de franchissement de voie avec assistance au maintien de voie

Option : Traction intégrale HTRAC^{MC}

- Comprend l'ensemble sécurité offert en option

Preferred à traction avant

Comprend l'équipement de série de la version **Essential avec Ensemble sécurité**, plus :

- Jantes de 17 po en alliage
- Sélection du mode de conduite
- Alerte de collision dans l'angle mort avec assistance au changement de voie
- Alerte de collision transversale arrière
- Miroirs de courtoisie et coffre à gants éclairés
- Glaces à commandes électriques, à descente/montée monotouche pour le conducteur
- Longérons latéraux de toit
- Volant et levier de boîte gainés de cuir
- Volant chauffant
- Clignotants à DEL aux rétroviseurs

Option : Traction intégrale HTRAC^{MC}

Ensemble Trend offert en option :

- Traction intégrale HTRAC^{MC}
- Moteur 4 cylindres de 2,4 L à injection directe d'essence
- Échappement double à embouts chromés
- Jantes de 18 po en alliage
- Toit ouvrant panoramique avec lampes de lecture à DEL
- Écran tactile couleur de 7 po avec chaîne audio AM/FM/SiriusXM^{MC}/MP3 et 6 haut-parleurs
- Système de téléphonie mains libres Bluetooth® avec reconnaissance vocale
- Rétroviseur électrochromique avec émetteur HomeLink® intégré
- Système pour véhicule connecté BlueLink^{MD}
- Clé à capteur de proximité avec démarrage à bouton-poussoir
- Poignées extérieures avec éclairage (portières avant)
- Siège du conducteur à réglage électrique en 8 directions avec soutien lombaire réglable en 2 directions
- Panneaux avant et arrière de haute qualité – couleur argent
- Climatisation automatique à deux zones avec ioniseur Clean Air et désembueur automatique

Luxury à traction intégrale

Comprend l'équipement de série de la version **Preferred avec Ensemble Trend**, plus :

- Système de caméras sur 360 degrés
- Vitrage solaire et glaces arrière fortement teintées
- Prise USB pour les places arrière
- Hayon électrique intelligent
- Plaques de seuil des portières haut de gamme
- Commandes des glaces électriques au fini chromé
- Panneaux des portières au toucher soyeux
- Surfaces des sièges en cuir
- Frein de stationnement électrique
- Pneu de secours surdimensionné (17 po)

Ultimate à traction intégrale

Comprend l'équipement de série de la version **Luxury à traction intégrale**, plus :

- Jantes de 19 po en alliage
- Phares à DEL (à courte et longue portée)
- Feux arrière à DEL
- Écran tactile de 8 po avec système de navigation
- Écran de supervision ACL TFT de 4,2 po
- Calandre et poignées extérieures des portières au fini chromé
- Assistance aux phares à longue portée
- Sièges avant ventilés
- Sièges du passager avant à réglage électrique
- Panneau de genou du conducteur recouvert de cuir
- Régulateur de vitesse adaptatif avec fonction arrêt-départ
- Assistance à l'évitement de collision frontale avec détection des piétons
- Alerte de baisse d'attention du conducteur
- Chaîne audio Infinity® avec technologie de restauration musicale Clari-Fi^{MC}, amplificateur externe et 8 haut-parleurs
- Essuie-glaces de pare-brise à détection de pluie
- Alerte de proximité pour stationnement en marche arrière

Spécifications

Essential
Preferred
Luxury
Ultimate

• De série – Non livrable ◦ Option

Essential
Preferred
Luxury
Ultimate

Performance

Moteur	Essential	Preferred	Luxury	Ultimate
Moteur 4 cylindres de 2,0 L à injection directe d'essence (161 chevaux, 150 lb-pi de couple)	•	•	–	–
Moteur 4 cylindres de 2,4 L à injection directe d'essence (181 chevaux, 175 lb-pi de couple)	–	◦	•	•
Boîte de vitesses				
Boîte automatique à 6 rapports avec mode manuel SHIFTRONIC®	•	•	•	•
Entraînement				
Traction avant	•	•	–	–
Traction intégrale HTRAC ^{MC}	◦	◦	•	•

Extérieur

Jantes	Essential	Preferred	Luxury	Ultimate
Jantes de 17 x 7 po en acier	•	–	–	–
Jantes de 17 x 7 po en alliage	–	•	–	–
Jantes de 18 x 7 po en alliage	–	◦	•	–
Jantes de 19 x 7,5 po en alliage	–	–	–	•
Éclairage extérieur				
Phares automatiques	•	•	•	•
Phares antibrouillard	•	•	•	•
Phares de jour à DEL	•	•	•	•
Phares de type projecteur ornés de DEL	•	•	•	•
Phares à DEL	–	–	–	•
Feux arrière à DEL	–	–	–	•
Rétroviseurs extérieurs				
De couleur de la carrosserie, à commande électrique, dégivrants avec minuterie	•	•	•	•
Clignotants à DEL sur les rétroviseurs extérieurs	–	•	•	•
Moulures et garnitures				
Antenne de type aileron de requin	•	•	•	•
Poignées de portière chromées	–	–	–	•
Grille de calandre chromée	–	–	–	•
Glaces				
Toit ouvrant panoramique	–	◦	•	•
Glaces arrière fortement teintées	–	–	•	•
Essuie-glaces				
Essuie-glace arrière à 2 vitesses, lave-glace	•	•	•	•
Déglaceur d'essuie-glace au pare-brise	•	•	•	•
Essuie-glaces de pare-brise à détection de pluie	–	–	–	•

Intérieur

Sièges	Essential	Preferred	Luxury	Ultimate
5 places	•	•	•	•
Sièges arrière inclinables à dossiers rabattables 60/40, avec appuie-têtes réglables	•	•	•	•
Sièges avant chauffants	•	•	•	•
Surfaces des sièges en tissu	•	•	–	–
Siège du conducteur à réglage manuel en 6 directions	•	•	–	–
Sièges arrière chauffants	–	•	•	•
Siège du conducteur à réglage électrique en 8 directions avec soutien lombaire à réglage électrique en 2 directions	–	◦	•	•
Surfaces des sièges en cuir	–	–	•	•
Siège du passager avant à réglage électrique en 8 directions	–	–	–	•
Sièges avant ventilés	–	–	–	•

Multimédia

Apple CarPlay ^{MC} et Android Auto ^{MC}	•	•	•	•
Système de téléphonie mains libres Bluetooth®	•	•	–	–
Système de téléphonie mains libres Bluetooth® avec reconnaissance vocale	–	◦	•	•
Caméra de recul	•	•	•	•
Prises auxiliaires USB/MP3 (console centrale)	•	•	•	•
Écran tactile de 7 po	•	•	•	–
Chaîne audio AM/FM/MP3 avec 6 haut-parleurs	•	•	–	–
Chaîne audio AM/FM/SiriusXM ^{MC} /MP3 avec 6 haut-parleurs	–	◦	•	–
Système de véhicule connecté BlueLink ^{MD}	–	◦	•	•
Système de caméras sur 360 degrés	–	–	•	•
Écran tactile de 8 po avec système de navigation	–	–	–	•
Chaîne audio Infinity® AM/FM/SiriusXM ^{MC} /MP3 avec 8 haut-parleurs	–	–	–	•

Chauffage, ventilation et climatisation

Affichage de la température extérieure	•	•	•	•
Dégivreur de lunette arrière avec minuterie	•	•	•	•
Climatisation à régulation manuelle de la température	•	•	–	–
Climatisation automatique à deux zones avec ioniseur Clean Air	–	◦	•	•
Bouches d'aération arrière au pied de la console de plancher	–	•	•	•

Volant et instrumentation

Commandes de la chaîne audio, du régulateur de vitesse et du téléphone	•	•	•	•
Colonne de direction inclinable et télescopique	•	•	•	•
Volant chauffant gainé de cuir	–	•	•	•
Groupe d'instruments de supervision avec écran ACL TFT de 4,2 po	–	–	–	•

Commodité

Régulateur de vitesse	•	•	•	–
Verrouillage électrique des portières	•	•	•	•
Télédéverrouillage avec alarme	•	•	•	•
Glace du conducteur à commandes électriques, à montée/descente monotouche, avec dispositif antipincement	–	•	•	•
Télédéverrouillage avec clé à capteur de proximité, démarrage à bouton-poussoir	–	◦	•	•
Rétroviseur électrochromique avec émetteur HomeLink® intégré	–	◦	•	•
Frein de stationnement électronique	–	–	•	•
Hayon électrique intelligent	–	–	•	•
Régulateur de vitesse adaptatif avec fonction arrêt-départ	–	–	–	•

Sécurité

Système de freinage antiblocage avec répartition électronique de la force de freinage et assistance au freinage	•	•	•	•
Contrôle électronique de la stabilité avec antipatinage	•	•	•	•
Gestion de la stabilité du véhicule	•	•	•	•
Assistance à l'évitement de collision frontale	◦	•	•	•
Alerte de franchissement de voie avec assistance au maintien de voie	◦	•	•	•
Alerte de collision dans l'angle mort avec assistance au changement de voie	–	•	•	•
Alerte de collision transversale arrière	–	•	•	•
Alerte de baisse d'attention du conducteur	–	–	–	•
Assistance à l'évitement de collision frontale avec détection des piétons	–	–	–	•
Assistance aux phares à longue portée	–	–	–	•
Alerte de proximité pour stationnement en marche arrière	–	–	–	•

GARANTIE DE 5 ANS[†]

 <p>5 ANS/100 000 KM Garantie globale limitée[†]</p>	 <p>5 ANS/100 000 KM Garantie groupe motopropulseur</p>	 <p>5 ANS/100 000 KM Garantie sur les émissions</p>	 <p>5 ANS/KILOMÉTRAGE ILLIMITÉ Assistance routière^{††}</p>
---	---	---	---

L'une des meilleures garanties au pays.

Vous constaterez que plusieurs de nos véhicules ont été maintes fois primés par des organisations indépendantes des plus réputées auxquelles vous pouvez vous fier quand il s'agit d'évaluer la qualité de nos véhicules. La qualité de nos véhicules est à la hauteur de la qualité de notre garantie. Nous garantissons avec fierté nos véhicules en vous offrant l'ultime tranquillité d'esprit avec une garantie globale limitée de 5 ans/100 000 kilomètres[†]. Nous offrons aussi une assistance routière de 5 ans, kilométrage illimité^{††}, comprenant le changement de roue en cas de crevaison, le déverrouillage et d'autres services. Un simple appel sans frais suffit, en tout temps.

^{MD} Les noms, logos, noms de produits, noms des caractéristiques, images et slogans Hyundai sont des marques de commerce appartenant à (ou utilisées sous licence par) Hyundai Auto Canada Corp. Les spécifications, caractéristiques, illustrations, accessoires, matériaux, l'équipement et toute autre information dans ce document sont basés sur l'information la plus récente disponible au moment de la publication. Bien que les descriptions soient vraisemblablement exactes, leur précision ne peut pas être garantie. Hyundai Auto Canada Corp. se réserve le droit d'apporter tout changement ou modification en tout temps sans avis préalable et sans obligation de sa part, y compris, et sans s'y limiter, aux couleurs, spécifications, caractéristiques, accessoires, matériaux, à l'équipement et aux modèles. Certains véhicules montrés avec équipement en option. Toutes les garanties Hyundai sont exemptes de franchise. [†]La garantie globale limitée de Hyundai couvre la plupart des pièces du véhicule contre les défauts de fabrication sous réserve du respect des conditions normales d'utilisation et d'entretien. ^{††}Le programme d'assistance routière 24 heures de Hyundai est un service limité et ne couvre pas certains coûts et dépenses. L'assistance routière n'est pas une garantie. [‡]Livrable sur les modèles sélectionnés seulement. BlueLink^{MD} comprend 5 années de service sans frais. Le service BlueLink^{MD} est offert à l'achat ou à la location d'un véhicule neuf, sous réserve du respect des modalités et conditions de l'abonnement. L'utilisation de BlueLink^{MD} et des appareils connexes ne doit se faire que de manière sécuritaire. Une couverture cellulaire et GPS est requise. Les caractéristiques, les spécifications et les frais peuvent varier selon le modèle et être modifiés sans avis préalable. Pour en savoir plus sur les détails et les limites du service, visitez HyundaiCanada.com ou rendez-vous chez votre concessionnaire Hyundai. Les appareils ne sont pas tous compatibles. Les détails se trouvent dans le manuel du propriétaire. 1. Ne vous fiez jamais exclusivement au système d'alerte de collision transversale arrière. Regardez toujours au-dessus de votre épaule et utilisez les rétroviseurs afin de confirmer que la voie est libre. Il y a des limites aux fonctions, à la détection, à la portée et à la clarté du système. Le système pourrait ne pas détecter tous les véhicules. Le système ne détecte pas les objets stationnaires. Le véhicule doit être en marche arrière et rouler à une vitesse de 10 km/h ou moins. Voir le manuel du propriétaire pour tous les détails et les limites. 2. Le système d'assistance à l'évitement de collision frontale est conçu pour détecter les véhicules qui se trouvent droit devant le véhicule. Ce système ne détecte pas tous les véhicules ni tous les objets; il se pourrait qu'il ne fonctionne pas sur des routes comprenant de nombreux virages ou vallons, dans certaines conditions météorologiques telles que la pluie, la neige, le brouillard ou toute autre situation compromettant la visibilité. Le système d'assistance à l'évitement de collision frontale s'active à une vitesse supérieure à environ 10 km/h. Les diverses caractéristiques du système sont activées à certaines vitesses seulement. Lorsque doté de la détection des piétons, ce système pourrait ne pas détecter les piétons dans certaines conditions. Consultez le manuel du propriétaire pour des descriptions d'exemples de conditions dans lesquelles ce système pourrait ne pas détecter les piétons. Ce système n'est pas un substitut à une conduite sécuritaire. Regardez toujours autour de vous lorsque vous conduisez. Consultez le manuel du propriétaire pour connaître les détails et les limites de ce système. 3. Ne vous fiez jamais entièrement au système d'alerte de collision dans l'angle mort et assurez-vous de suivre une procédure de changement de voie appropriée. Ce système ne détecte pas tous les objets ou véhicules et n'est pas conçu pour empêcher un accident. Jetez toujours un coup d'œil par-dessus votre épaule et dans vos rétroviseurs pour confirmer que la voie est libre. Consultez le manuel du propriétaire pour connaître les détails et les limites de ce système. 4. Le régulateur de vitesse adaptatif avec fonction arrêt-départ n'est pas un système d'évitement des collisions ou d'alerte. Le régulateur adaptatif est conçu pour l'autoroute seulement et ne devrait pas être utilisé dans des conditions météorologiques difficiles, dans la circulation dense ou sur une route sinueuse ou glissante. Le conducteur a toujours la responsabilité de ralentir ou d'immobiliser son véhicule afin d'éviter une collision. Après que le véhicule se soit immobilisé complètement, il n'amorcera son mouvement vers l'avant que s'il n'a été arrêté pendant moins de trois secondes. Voir le manuel du propriétaire, pour tous les détails et limites. 5. Le système d'alerte de franchissement de voie est actif lorsque le véhicule roule à une vitesse supérieure à approximativement 64 km/h et seulement si les démarcations de voie sur la route sont clairement visibles et détectées par le système. Ce système ne prévient pas une perte de contrôle. Veuillez consulter le manuel du propriétaire pour plus d'informations et les limites. 6. L'alerte de baisse d'attention du conducteur est un système de notification seulement qui n'influence ni la direction, ni la vitesse du véhicule. Ce système ne prévient pas les accidents et il ne remplace pas une conduite attentive et sécuritaire. Soyez toujours attentif lorsque vous conduisez. Consultez le manuel du propriétaire pour connaître les détails et les limites de ce système. [‡]Apple CarPlay^{MC} fonctionne avec les iPhone 5s, iPhone 5c, iPhone 5 et les modèles plus récents qui fonctionnent avec la plus récente version de iOS 7 et les versions ultérieures. Il se peut que Apple CarPlay^{MC} ne fonctionne pas avec certains appareils et qu'il ne soit pas disponible dans certains pays et certaines régions. Sous réserve de la compatibilité des applications. Visitez www.apple.com pour de plus amples renseignements et connaître les limites applicables. Apple et Apple CarPlay sont des marques de commerce de Apple Inc. [‡]Android Auto^{MC} est compatible avec les téléphones Android qui fonctionnent avec le système d'exploitation Android Lollipop ou une version plus récente. Il se peut qu'Android Auto ne fonctionne pas avec certains appareils et qu'il ne soit pas disponible dans certains pays et certaines régions. Des applications supplémentaires pourraient être requises. Visitez www.android.com pour plus de détails et connaître les limites. Sous réserve de compatibilité des applications. Android et Android Auto sont des marques de commerce de Google Inc. Le nom SiriusXM^{MC} est une marque de commerce enregistrée de SiriusXM Satellite Radio Inc. Les noms de commerce et logos Bluetooth[®] sont des marques de commerce enregistrées de Bluetooth SIG, Inc. Infinity[®] est une marque de commerce enregistrée de Harman International, Inc. Toutes les autres marques et tous les noms de commerce sont la propriété de leurs propriétaires respectifs.

 **Service à la clientèle**

hyundaicanada.com/servicealaclientele

Hyundai Auto Canada Corp.
hyundaicanada.com

