

Le tout premier
PALISADE

2020



Le facteur H.^{MC}

Qu'est-ce que le facteur H^{MC}? Ça signifie que vous pouvez tout avoir.

Nous croyons qu'il faut repousser les limites et remettre en question les idées conventionnelles. Le nom même de notre entreprise — « Hyundai » — signifie « modernité » en coréen. Ce mot symbolise tout ce que nous nous efforçons de représenter. Notre approche pour le développement d'un véhicule n'est pas traditionnelle. Elle est ancrée dans la modernité. Cela signifie que nous pouvons faire les choses différemment. Nous offrons des véhicules de qualité supérieure dotés d'une foule de caractéristiques et ce, à un prix abordable.

Pour offrir le summum de la qualité, nous travaillons méticuleusement au design et à l'assemblage de chaque véhicule. Nos trois centres de design (en Corée, aux États-Unis et en Europe) entrent en concurrence pour la création de chaque nouveau modèle. Résultat : une gamme de véhicules remarquablement élégants et aérodynamiques, offrant un excellent rendement énergétique.

Hyundai est le seul constructeur automobile de calibre mondial à fabriquer son propre acier avancé à haute résistance, parce que nous n'étions tout simplement pas satisfaits des autres aciers disponibles.

Nous mettons nos véhicules à l'épreuve dans les environnements les plus éprouvants, par exemple dans l'Arctique, dans le désert de Mojave et sur le fameux Nürburgring, ce légendaire circuit automobile situé en Allemagne. Enfin, nous dotons nos véhicules de caractéristiques de sécurité et de technologies avancées, en plus de les protéger avec l'une des meilleures garanties de l'industrie. Bref, nous offrons un rapport qualité-prix vraiment exceptionnel.

C'est ça, le facteur H^{MC}.



SUPERSTRUCTURE^{MC} du Palisade montrée, composée de notre acier avancé à haute résistance.

Voici le tout premier PALISADE.

Le tout premier Palisade est le plus récent membre de notre gamme de VUS primée. Notre VUS porte-étendard est doté de 8 sièges haut de gamme livrables dans un habitacle élégant, moderne et intuitif, prévu pour combler les besoins de chacun dans chaque rangée. Avec des technologies de confort incroyables à portée de main et une foule d'innovations de sécurité (avec Hyundai SmartSense^{MC}), le Palisade 2020 est vraiment un VUS remarquable, idéal pour la vie de famille.



Explorez la planète en toute confiance.

Le Palisade révèle des capacités supérieures, grâce à notre système de traction intégrale HTRAC^{MC} livrable. Avec le bouton de sélection du mode de conduite, vous pouvez facilement personnaliser la répartition de la traction à l'aide des modes de conduite intelligents HTRAC^{MC} et accéder aux nouveaux modes de contrôle multi-terrain, pour une confiance accrue sur certains types spécifiques de surfaces. Surveillant constamment de multiples données qui font l'objet de calculs plus de 100 fois par seconde, ce système répartit automatiquement la motricité d'une manière optimale en fonction des conditions de la route, pour un contrôle exceptionnel.

Modes de conduite intelligents HTRAC^{MC}

Modes de contrôle multi-terrain HTRAC^{MC}





Entourez-vous de luxe.
Le tout premier PALISADE.

Accomplissez toutes vos tâches quotidiennes avec style.

Peu importe ce que la journée vous réserve, le polyvalent Palisade vous permettra de tout accomplir avec style. Son imposante calandre en cascade et ses jantes en alliage de 20 pouces livrables évoquent la force et le luxe. La composition unique de ses phares de jour à DEL et de ses phares disposés verticalement lui confère une apparence saisissante qui laisse une impression durable de notre VUS porte-étendard.

Un large éventail de technologies.

Offerte de série, la connectivité Apple CarPlay^{MCA}, Android Auto^{MCO} et Bluetooth® vous permet d'accéder facilement à vos applications préférées et de répondre à vos appels de façon plus sécuritaire. À bord des versions Luxury et Ultimate, vous obtenez la possibilité d'utiliser jusqu'à deux connexions Bluetooth® simultanément, de manière à ce qu'une connexion serve à prendre les appels téléphoniques, pendant qu'une autre est utilisée pour diffuser de la musique. Et quel que soit le morceau que vous fassiez jouer, tout le monde profitera d'une expérience ambiophonique avec la chaîne audio haut de gamme harman/kardon® livrable de 630 watts et ses 12 haut-parleurs.

L'affichage à écran tactile de 10,25 po offert en option comprend un système de navigation intégré et un système de moniteur avec caméras sur 360 degrés permettant d'afficher une vue panoramique de l'environnement immédiat du Palisade, ce qui facilite considérablement le stationnement dans des espaces restreints. Les technologies livrables, telles que le panneau d'instrumentation entièrement numérique de 12,3 pouces et l'affichage tête haute à projection sur pare-brise, offrent une foule d'informations permettant d'aborder chaque trajet en toute confiance.



Phares à DEL livrables



Affichage tête haute livrable



Panneau d'instrumentation entièrement numérique de 12,3 po livrable avec moniteur d'angles morts

Prenez la route du confort.

Aucun détail n'a été négligé. Conçu pour offrir un confort maximal, l'habitacle est rempli de matériaux nobles. De nombreuses fonctionnalités impressionnantes vous permettent de profiter d'un grand luxe, où que vous soyez. Installez-vous confortablement dans les sièges avant molletonnés et revêtus de cuir Nappa livrable. Le siège du conducteur à réglage électrique en 12 directions livrable vous permet de trouver la position et le soutien qui vous conviennent parfaitement. Les passagers de deuxième rangée apprécieront le design spacieux qui leur permet de se détendre et de se sentir comme des passagers de première classe, grâce à des caractéristiques livrables telles que des sièges chauffants et ventilés*. Les fauteuils individuels livrables pour la deuxième rangée accentuent encore davantage le côté luxueux de l'expérience. Enfin, tous les occupants apprécieront le toit vitré à deux panneaux, qui laisse entrer la lumière naturelle à profusion.

Des fonctionnalités bien pensées, partout dans l'habitacle.

Le Palisade répond exceptionnellement bien aux besoins de chacun, en offrant notamment, de série, sept prises USB réparties partout dans l'habitacle. En outre, les bouches d'aération arrière innovantes font bien circuler l'air et permettent aux passagers arrière de choisir entre un flux d'air concentré, partiellement diffus ou totalement diffus. Et grâce à la régulation automatique de température à trois zones livrable, les passagers de la deuxième rangée peuvent même contrôler la température, tout comme le conducteur et le passager avant. Enfin, vous pouvez communiquer facilement avec les passagers qui prennent place à la troisième rangée, à l'aide d'un système d'intercom livrable; vous pouvez également couper le son à l'arrière, pour les enfants qui dorment, en mettant le système audio en mode silencieux, ce qui désactive les haut-parleurs arrière.



Sièges avant chauffants de série et sièges avant ventilés livrables



Sièges de deuxième rangée chauffants et ventilés livrables*



Mode silencieux aux sièges arrière de série



Système d'intercom embarqué livrable avec technologie Driver Talk

Hyundai SmartSense.^{MC}

Voyagez en toute tranquillité, grâce aux nombreuses technologies de sécurité Hyundai SmartSense^{MC} que propose le Palisade. Parmi ces caractéristiques, deux fonctionnalités livrables sont conçues pour réduire votre zone d'angle mort.

Il y a d'abord le moniteur d'angle mort¹, qui diffuse en temps réel une vue de vos angles morts directement dans le panneau d'instrumentation, pour vous offrir une perspective supplémentaire. L'autre dispositif novateur est l'assistance à l'évitement de collision dans l'angle mort², qui utilise un radar pour détecter la présence d'un véhicule dans l'angle mort du conducteur, mais peut également contribuer à éviter une collision en appliquant légèrement les freins du côté opposé pour empêcher un changement de voie non sécuritaire.

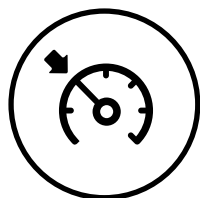
Caractéristiques de série :



Assistance à l'évitement de collision frontale avec détection des piétons



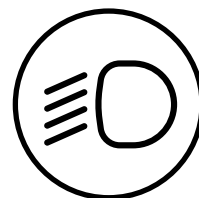
Alerte de franchissement de voie avec assistance au maintien de voie



Régulateur de vitesse adaptatif avec fonction arrêt-départ



Assistance au suivi de voie



Assistance aux phares à longue portée



Alerte de baisse d'attention du conducteur



Alerte de proximité pour stationnement en marche arrière

Caractéristiques livrables :



Assistance à l'évitement de collision dans l'angle mort



Moniteur d'angles morts



Assistance à l'évitement de collision transversale arrière



Assistance de sortie sécuritaire



Alerte d'occupant à l'arrière avec capteurs à ultrasons



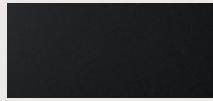
Alerte de proximité pour stationnement en marche avant



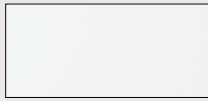
Ne montez plus jamais à bord d'un véhicule glacial. Parmi les nombreuses fonctionnalités offertes par notre technologie BlueLink^{MD} livrable, l'une des plus avantageuses permet de démarrer votre véhicule à distance à l'aide de votre téléphone intelligent. Veuillez consulter votre concessionnaire pour plus de détails sur les services offerts.

Couleurs et jantes

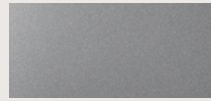
Couleurs extérieures*



Noir Becketts



Blanc hyper



Lagon argenté



Acier graphite



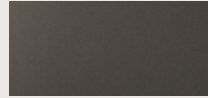
Sierra bourgogne
Non livrable sur la version
Essential.



Nuage au clair
de lune



Forêt tropicale
Non livrable sur les versions
Essential et Preferred.



Brun taïga
Livrable sur la version
Ultimate seulement.

Jantes



Jantes de 18 po
en alliage
De série sur
la version Essential.

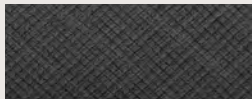


Jantes de 20 po
en alliage au fini usiné
De série sur les versions
Preferred et Luxury.

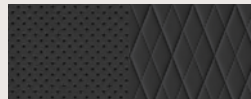


Jantes de 20 po au
fini haut de gamme
De série sur
la version Ultimate.

Couleurs intérieures*



Tissu noir obsidienne
De série sur les versions
Essential et Preferred.



Cuir Noir minuit
De série sur la version Luxury.



Cuir Gris portuaire
Livrable sur la version Luxury
(avec couleurs extérieures Blanc
hyper, Acier graphite et Nuage au
clair de lune seulement).



Cuir Nappa Noir minuit
De série sur la version Ultimate.



Cuir Nappa vert olive
Livrable sur la version Ultimate
(avec couleurs extérieures
Acier graphite et Brun taïga
seulement).



Cuir Nappa beige perlé
Livrable sur la version Ultimate
(avec couleurs extérieures Noir
Becketts, Blanc hyper, Nuage au
clair de lune et Sierra bourgogne
seulement).

Accessoires



Ensemble d'attelage de remorque

L'ensemble d'attelage de remorque Hyundai est conçu afin de répondre à tous vos besoins de remorquage et peut accueillir une grande variété d'accessoires à fixer sur l'attelage.



Rails transversaux

Transportez vos bagages avec facilité grâce à ce solide système de rails porte-bagages transversaux à verrouillage rapide et amovible.



Marchepieds

Les marchepieds tubulaires de service intense en acier inoxydable avec surfaces antidérapantes vous procurent une marche solide et une touche de design attrayante et unique à votre Hyundai.



Protecteurs de plancher toutes saisons premium

Les tapis protecteurs de plancher toutes saisons premium ont été conçus afin de recouvrir la moquette et d'assurer une protection maximale contre les éléments comme ne peuvent le faire les autres types de tapis protecteurs. Veuillez retirer les tapis protecteurs d'origine avant l'installation.

Pour en savoir plus sur les accessoires additionnels, visitez hyundaicanada.com ou passez chez votre concessionnaire pour les détails.

*Les choix de couleurs extérieures et intérieures et leur disponibilité peuvent changer sans avis préalable. La couleur intérieure dépend du choix du modèle et/ou de la couleur extérieure. Les couleurs sont reproduites à titre indicatif et peuvent s'avérer légèrement différentes des couleurs réelles. Visitez hyundaicanada.com ou rendez-vous chez votre concessionnaire pour plus de détails.

Trouvez le PALISADE qui convient le mieux à votre famille.

Essential

L'équipement de série comprend :

Caractéristiques de performance :

- Moteur V6 de 3,8 L à injection directe d'essence avec arrêt au ralenti (291 ch et 262 lb-pi de couple)
- Boîte automatique à 8 rapports avec mode manuel SHIFTRONIC® et leviers de changement des rapports au volant
- Boîte de vitesses à commande électrique (bouton)
- Sélection du mode de conduite
- Frein de stationnement électronique
- Traction avant
- Ensemble de préparation pour attelage de remorque (incluant câblage et refroidisseur de transmission)

Caractéristiques extérieures :

- Jantes de 18 po en alliage
- Pare-brise en verre feuilleté insonorisant
- Phares automatiques
- Rétroviseurs extérieurs dégivrants, à réglage électrique
- Vitrage à contrôle solaire (pare-brise) et vitrage teinté à l'arrière
- Phares de jour et feux de position à DEL
- Longérons latéraux de porte-bagages de toit

Caractéristiques de sécurité :

- 7 coussins gonflables (incluant un coussin de genoux pour le conducteur)
- Régulateur de vitesse adaptatif avec fonction arrêt-départ
- Alerte de baisse d'attention du conducteur
- Assistance à l'évitement de collision frontale avec détection des piétons
- Assistance aux phares à longue portée
- Alerte de franchissement de voie avec assistance au maintien de voie
- Assistance au suivi de voie
- Alerte de proximité pour stationnement en marche arrière
- Alerte d'occupant à l'arrière
- Système de surveillance de la pression des pneus

Caractéristiques intérieures :

- 7 ports USB
- Sièges pour 8 occupants
- Écran tactile de 8 po avec Apple CarPlay^{MCA} et Android Auto^{MCA}
- Système de téléphonie mains libres Bluetooth® avec reconnaissance vocale
- Couvre-bagages et filet dans l'espace utilitaire
- Sièges avant chauffants
- Volant chauffant, haptique et gainé de cuir
- Commande monotouche pour l'abaissement et le redressement des sièges coulissants de 2^e rangée
- Glaces à commandes électriques, avec montée/descente monotouche aux deux places avant
- Mode sourdine à l'arrière
- Caméra de recul avec lignes de guidage dynamiques

Option :

- Traction intégrale HTRAC^{MC} avec modes de contrôle multi-terrain

Preferred

Comprend l'équipement de série de la version Essential avec traction intégrale HTRAC^{MC}, plus :

Caractéristiques de performance :

- Suspension arrière autonivelante

Caractéristiques extérieures :

- Jantes de 20 po en alliage au fini usiné
- Grille de calandre au fini chromé foncé
- Clignotants intégrés aux rétroviseurs extérieurs

Caractéristiques de sécurité :

- Assistance à l'évitement de collision dans l'angle mort
- Assistance à l'évitement de collision transversale arrière
- Verrou de sécurité pour enfants (électrique)
- Alerte d'occupant à l'arrière (avec capteurs à ultrasons)
- Assistance de sortie sécuritaire

Caractéristiques intérieures :

- Instrumentation à écran ACL TFT de 7 po
- Siège du conducteur à réglage électrique en 8 directions avec soutien lombaire réglable en 2 directions
- Siège du passager avant à réglage électrique en 8 directions
- Système de mémorisation des réglages du conducteur (siège et rétroviseurs)
- Régulation automatique à deux zones de la température avec ioniseur CleanAir et logique prédictive et désembueur de pare-brise automatique
- Rétroviseur électrochromique auto-noircissant avec compas et commandes HomeLink^{MD}
- Sièges arrière chauffants
- Pare-soleil arrière manuels
- Clé à capteur de proximité avec démarrage à bouton-poussoir et alarme
- Régulation automatique de la température à une zone pour l'arrière
- Bouton de démarrage à distance sur le porte-clé
- Toit ouvrant électrique avant simple à glissement et bascule

Sièges pour 8 occupants livrables.

L'espace de l'habitacle peut facilement être configuré de différentes manières pour répondre aux besoins du moment. Pour une commodité accrue, les sièges de deuxième rangée sont dotés d'un bouton qu'il suffit d'enfoncer pour les déplacer et faciliter l'accès aux sièges de troisième rangée. Et lorsque les sièges de deuxième et de troisième rangée sont rabattus, le Palisade offre un vaste espace utilitaire de 2 447 litres. Les sièges de troisième rangée sont également dotés d'un système électrique livrable qui permet de les rabattre sur simple pression d'un bouton, ce qui facilite grandement l'accès à tout cet espace.

Luxury

Comprend l'équipement de série de la version Preferred, plus :

Caractéristiques extérieures :

- Vitrage des glaces avant en verre feuilleté insonorisant
- Phares à DEL (courte et longue portée)
- Poignées des portières chromées au fini satiné
- Hayon électrique intelligent

Caractéristiques de sécurité :

- Moniteur d'angle mort
- Alerte de proximité pour stationnement en marche avant

Caractéristiques intérieures :

- Système de navigation à écran tactile de 10,25 po
- Sièges de 3^e rangée rabattables, redressables et inclinables, à commandes électriques
- Système pour véhicule connecté BlueLink^{MD}
- Plaques de seuil des portières de luxe
- Chaîne audio haut de gamme harman/kardon® avec 12 haut-parleurs
- Intercom d'habitacle contrôlé par le conducteur
- Planche de bord gainée de cuir
- Surfaces des sièges en cuir
- Éclairage intérieur à DEL
- Coussin d'assise extensible à commande électrique (siège du conducteur)
- SiriusXM^{MC} et radio HD
- Système de caméras sur 360 degrés
- Sièges avant ventilés

Option :

- Sièges pour 7 occupants avec fauteuils individuels de deuxième rangée

Ultimate

Comprend l'équipement de série de la version Luxury à 7 places, plus :

Caractéristiques extérieures :

- Jantes de 20 po en alliage au fini haut de gamme
- Passages de roues et garnitures de boucliers de couleur de la carrosserie
- Plaques de protection avant et arrière chromées
- Feux arrière à DEL
- Éclairage de sol intégré aux rétroviseurs
- Essuie-glaces avant à capteurs de pluie
- Calandre exclusive à la version Ultimate

Caractéristiques intérieures :

- Instrumentation numérique à écran de 12,3 po
- Onduleur A/C 115 volts
- Soutien lombaire à réglage électrique en 4 directions (siège du conducteur)
- Affichage tête haute
- Surfaces des sièges en cuir haut de gamme Nappa
- Toit vitré fixe large à la 2^e rangée
- Pavillon recouvert de suède
- Sièges de deuxième rangée ventilés
- Chargeur sans fil*



Sièges de 2^e et 3^e rangées rabattus

Sièges de 2^e et 3^e rangées rabattus à 60%

Sièges de 2^e et 3^e rangées rabattus à 40%

Sièges de 3^e rangées rabattus

8 sièges

Volume total de l'espace utilitaire : jusqu'à 2 447 litres



Une des meilleures garanties au pays.

Vous constaterez que plusieurs de nos véhicules ont été maintes fois primés par des organisations indépendantes des plus réputées auxquelles vous pouvez vous fier quand il s'agit d'évaluer la qualité de nos véhicules. La qualité de nos véhicules est à la hauteur de la qualité de notre garantie. Nous garantissons avec fierté nos véhicules en vous offrant l'ultime tranquillité d'esprit avec une garantie globale limitée de 5 ans/100 000 kilomètres[†]. Nous offrons aussi une assistance routière de 5 ans, kilométrage illimité^{**}, comprenant le changement de roue en cas de crevaison, le déverrouillage et d'autres services. Un simple appel sans frais suffit, en tout temps.

^{MG/MD} Les noms, logos, noms de produits, noms des caractéristiques, images et slogans Hyundai sont des marques de commerce appartenant à (ou utilisées sous licence par) Hyundai Auto Canada Corp. Les spécifications, caractéristiques, illustrations, accessoires, matériaux, l'équipement et toute autre information dans ce document sont basés sur l'information la plus récente disponible au moment de la publication. Bien que les descriptions sont vraisemblablement exactes, leur précision ne peut pas être garantie. Hyundai Auto Canada Corp. se réserve le droit d'apporter tout changement ou modification en tout temps sans avis préalable et sans obligation de sa part, y compris, et sans s'y limiter, aux couleurs, spécifications, caractéristiques, accessoires, matériaux, à l'équipement et aux modèles. Certains véhicules montrés avec équipement en option. Toutes les garanties Hyundai sont exemptes de franchise. [†]La garantie globale limitée de Hyundai couvre la plupart des pièces du véhicule contre les défauts de fabrication sous réserve du respect des conditions normales d'utilisation et d'entretien. ^{**}Le programme d'assistance routière 24 heures de Hyundai est un service limité et ne couvre pas certains coûts et dépenses. L'assistance routière n'est pas une garantie. ⁴Apple CarPlay^{MC} fonctionne avec les iPhone 5s, iPhone 5c, iPhone 5 et les modèles plus récents qui fonctionnent avec la plus récente version de iOS 7 et les versions ultérieures. Il se peut qu'Apple CarPlay^{MC} ne fonctionne pas avec certains appareils et qu'il ne soit pas disponible dans certains pays et certaines régions. Visitez www.apple.com pour de plus amples renseignements et connaître les limites applicables. Sous réserve de la compatibilité des applications. Apple et Apple CarPlay sont des marques de commerce de Apple Inc. ⁵Android Auto^{MC} est compatible avec les téléphones Android qui fonctionnent avec le système d'exploitation Android Lollipop ou une version plus récente. Il se peut qu'Android Auto ne fonctionne pas avec certains appareils et qu'il ne soit pas disponible dans certains pays et certaines régions. Des applications supplémentaires pourraient être requises. Visitez www.android.com pour plus de détails et connaître les limites. Sous réserve de compatibilité des applications. Android et Android Auto sont des marques de commerce de Google Inc. ⁶Livrable sur les modèles sélectionnés seulement. BlueLink^{MD} comprend 3 années de service sans frais. Le service BlueLink^{MD} est offert à l'achat ou à la location d'un véhicule neuf, sous réserve du respect des modalités et conditions de l'abonnement. L'utilisation de BlueLink^{MD} et des appareils connexes ne doit se faire que de manière sécuritaire. Une couverture cellulaire et GPS est requise. Les caractéristiques, les spécifications et les frais peuvent varier selon le modèle et être modifiés sans avis préalable. Pour en savoir plus sur les détails et les limites du service, visitez hyundaicanada.com ou rendez-vous chez votre concessionnaire Hyundai. 1. Le moniteur d'angles morts assiste le conducteur lors des changements de voie en offrant une vue en temps réel de l'angle mort de chaque côté du véhicule et en émettant une alerte sonore si un autre véhicule s'y trouve. Les feux clignotants doivent être activés et d'autres limites du système s'appliquent. Ne vous fiez pas exclusivement à ce système. Il incombe au conducteur d'être conscient de son environnement et de s'assurer qu'une manœuvre peut être exécutée en toute sécurité avant de changer de voie ou de direction. Consultez le manuel du propriétaire pour de plus amples renseignements. 2. Ne vous fiez jamais entièrement au système d'assistance à l'évitement de collision dans l'angle mort et assurez-vous de suivre une procédure de changement de voie appropriée. Le système est activé lorsque le véhicule roule à au moins 60 km/h et lorsque les clignotants sont activés. Ce système ne détectera pas tous les objets ou véhicules et ne prévient pas les accidents. Le freinage autonome pourrait ne pas toujours empêcher une collision. Il y a des limites aux fonctions, à la détection, à la portée et à la clarté du système, dont le fonctionnement dépend de l'emplacement, de la distance, de l'angle et de la différence de vitesse relative entre le véhicule et les autres véhicules; le système ne fonctionnera pas si les capteurs sont obstrués. Jetez toujours un coup d'œil par-dessus votre épaule et dans vos rétroviseurs pour confirmer que la voie est libre. Consultez le manuel du propriétaire pour connaître les détails et les limites de ce système. ⁷Livrable avec la configuration à 7 occupants seulement. Le nom SiriusXM^{MC} est une marque de commerce enregistrée de SiriusXM Satellite Radio Inc. Les noms de commerce et logos Bluetooth[®] sont des marques de commerce enregistrées de Bluetooth SIG, Inc. harman/kardon[®] est une marque de commerce enregistrée de Harman International, Inc. Homelink^{MD} est une marque de commerce enregistrée de Johnson Controls, Inc. Toutes les autres marques et tous les noms de commerce sont la propriété de leurs propriétaires respectifs. Certaines images montrées avec effets spéciaux.



Service à la clientèle
hyundaicanada.com/servicealaclientele

Hyundai Auto Canada Corp.
hyundaicanada.com

