

**5** ans/100 000 KM  
Garantie globale limitée<sup>†</sup>  
5 ans/100 000 KM  
Garantie groupe motopropulseur  
5 ans/100 000 KM  
Garantie sur les émissions  
5 ans/ kilométrage illimité  
Assistance routière<sup>††</sup>

## L'une des meilleures garanties au pays.

Vous constaterez que plusieurs de nos véhicules ont été maintes fois primés par des organisations indépendantes des plus réputées auxquelles vous pouvez vous fier quand il s'agit d'évaluer la qualité de nos véhicules. La qualité de nos véhicules est à la hauteur de la qualité de notre garantie. Nous garantissons avec fierté nos véhicules en vous offrant l'ultime tranquillité d'esprit avec une garantie globale limitée de 5 ans/100 000 kilomètres<sup>†</sup>. Nous offrons aussi une assistance routière de 5 ans, kilométrage illimité<sup>††</sup>, comprenant le changement de roue en cas de crevaison, le déverrouillage et d'autres services. Un simple appel sans frais suffit, en tout temps.

MD/MD Les noms, logos, noms de produits, noms des caractéristiques, images et slogans Hyundai sont des marques de commerce appartenant à Hyundai Auto Canada Corp. Les spécifications, caractéristiques, illustrations, accessoires, matériaux, l'équipement et toute autre information dans ce document sont basés sur l'information la plus récente disponible au moment de la publication. Bien que les descriptions sont vraisemblablement exactes, leur précision ne peut pas être garantie. Hyundai Auto Canada Corp. se réserve le droit d'apporter tout changement ou modification en tout temps sans avis préalable et sans obligation de sa part, y compris, et sans s'y limiter, aux couleurs, spécifications, caractéristiques, accessoires, matériaux, à l'équipement et aux modèles. Certains véhicules montrés avec équipement en option. Toutes les garanties Hyundai sont exemptes de franchise. <sup>1</sup>Les cotes de consommation de carburant sont basées sur des tests effectués par le constructeur et sont utilisées aux fins de comparaison uniquement. Les données de consommation réelles peuvent varier selon les conditions de conduite et l'ajout de certains accessoires automobiles. <sup>2</sup>Apple CarPlay<sup>MC</sup> fonctionne avec les iPhone 5s, iPhone 5c, iPhone 5 et les modèles plus récents qui fonctionnent avec la plus récente version de iOS 7 et les versions ultérieures. Il se peut que CarPlay<sup>MC</sup> ne fonctionne pas avec certains appareils et qu'il ne soit pas disponible dans certains pays et certaines régions. Sous réserve de la compatibilité des applications. Visitez [www.apple.com](http://www.apple.com) pour de plus amples renseignements et connaître les limites applicables. Apple, Apple CarPlay et iPod sont des marques de commerce de Apple Inc. <sup>3</sup>Android Auto<sup>MC</sup> est compatible avec les téléphones Android qui fonctionnent avec le système d'exploitation Android Lollipop ou une version plus récente. Il se peut qu'Android Auto ne fonctionne pas avec certains appareils et qu'il ne soit pas disponible dans certains pays et certaines régions. Des applications supplémentaires pourraient être requises. Visitez [www.android.com](http://www.android.com) pour plus de détails et connaître les limites. Sous réserve de compatibilité des applications. Android et Android Auto sont des marques de commerce de Google Inc. <sup>4</sup>Les appareils ne sont pas tous compatibles. Les détails se trouvent dans le manuel du propriétaire. <sup>5</sup>Livrable sur les modèles sélectionnés seulement. BlueLink<sup>MD</sup> comprend 5 années de service sans frais. Le service BlueLink<sup>MD</sup> est offert à l'achat ou à la location d'un véhicule neuf, sous réserve du respect des modalités et conditions de l'abonnement. L'utilisation de BlueLink<sup>MD</sup> et des appareils connexes ne doit se faire que de manière sécuritaire. Une couverture cellulaire et GPS est requise. Les caractéristiques, les spécifications et les frais peuvent varier selon le modèle et être modifiés sans avis préalable. Pour en savoir plus sur les détails et les limites du service, visitez [hyundaicanada.com](http://hyundaicanada.com) ou rendez-vous chez votre concessionnaire Hyundai. <sup>6</sup>Le freinage d'urgence autonome est conçu pour détecter les véhicules dont les feux arrière se trouvent droit devant le véhicule. Ce système ne détecte pas tous les véhicules ni tous les objets; il se pourrait qu'il ne fonctionne pas sur des routes comprenant de nombreux virages ou vallons, dans certaines conditions météorologiques telles que la pluie, la neige, le brouillard ou toute autre situation compromettant la visibilité. Ce système active le freinage à des vitesses comprises entre 8 km/h et 75 km/h (pour la détection des véhicules) ou entre 8 km/h et 64 km/h (détection des piétons). Le freinage d'urgence autonome pourrait ne pas détecter tous les piétons dans certaines conditions. Consultez le manuel du propriétaire pour des exemples de conditions dans lesquelles ce système pourrait ne pas détecter tous les piétons. Ce système n'est pas un substitut à une conduite sécuritaire. Regardez toujours autour de vous lorsque vous conduisez. Consultez le manuel du propriétaire pour connaître les détails et les limites de ce système. <sup>7</sup>Le système d'avertissement de franchissement de voie est actif lorsque le véhicule roule à une vitesse supérieure à 60 km/h et seulement si les démarcations de voie sur la route sont clairement visibles et détectées par le système. Ce système ne prévient pas une perte de contrôle. Veuillez consulter le manuel du propriétaire pour plus d'informations et les limites. <sup>8</sup>L'alerte de baisse d'attention du conducteur livrable est un système de notification seulement qui n'influence ni direction, ni la vitesse du véhicule. Ce système ne prévient pas les accidents et il ne remplace pas une conduite attentive et sécuritaire. Soyez toujours attentif lorsque vous conduisez. Consultez le manuel du propriétaire pour connaître les détails et les limites de ce système. <sup>9</sup>Ne vous fiez jamais entièrement au détecteur d'objet dans l'angle mort et assurez-vous de suivre une procédure de changement de voie appropriée. Ce système ne détecte pas tous les objets ou véhicules et n'est pas conçu pour empêcher un accident. Jetez toujours un coup d'œil par-dessus votre épaule et dans vos rétroviseurs pour confirmer que la voie est libre. Consultez le manuel du propriétaire pour connaître les détails et les limites de ce système. <sup>10</sup>Ne vous fiez jamais exclusivement au système d'alerte de circulation transversale arrière. Regardez toujours au-dessus de votre épaule et utilisez les rétroviseurs afin de confirmer que la voie est libre. Il y a des limites aux fonctions, à la détection, à la portée et à la clarté du système. Le système peut ne pas détecter tous les véhicules. Le système ne détecte pas les objets stationnaires. Le véhicule doit être en marche arrière et rouler à une vitesse de 10 km/h ou moins. Voir le manuel du propriétaire pour tous les détails et les limites. Le nom SiriusXM<sup>MC</sup> est une marque de commerce enregistrée de SiriusXM Satellite Radio Inc. Les noms de commerce et logos Bluetooth<sup>®</sup> sont des marques de commerce enregistrées de Bluetooth SIG, Inc. HomeLink<sup>MD</sup> est une marque de commerce enregistrée de Johnson Controls, Inc. Toutes les autres marques et tous les noms de commerce sont la propriété de leur propriétaire respectif. <sup>†</sup>La garantie globale limitée de Hyundai couvre la plupart des pièces du véhicule contre les défauts de fabrication sous réserve du respect des conditions normales d'utilisation et d'entretien. <sup>††</sup>Le programme d'assistance routière 24 heures de Hyundai est un service limité et ne couvre pas certains coûts et dépenses. L'assistance routière n'est pas une garantie.

Hyundai Auto Canada Corp.  
[www.hyundaicanada.com](http://www.hyundaicanada.com)



# Le facteur H.

Qu'est-ce que le facteur H? Ça signifie que vous pouvez tout avoir.

Nous croyons qu'il faut repousser les limites et remettre en question les idées conventionnelles. Le nom même de notre entreprise — « Hyundai » — signifie « modernité » en coréen. Ce mot symbolise tout ce que nous nous efforçons de représenter. Notre approche pour le développement d'un véhicule n'est pas traditionnelle. Elle est ancrée dans la modernité. Cela signifie que nous pouvons faire les choses différemment. Nous offrons des véhicules de qualité supérieure dotés d'une foule de caractéristiques et ce, à un prix abordable.

Pour offrir le summum de la qualité, nous travaillons méticuleusement au design et à l'assemblage de chaque véhicule. Nos trois centres de design (en Corée, aux États-Unis et en Europe) entrent en concurrence pour la création de chaque nouveau modèle. Résultat : une gamme de véhicules remarquablement élégants et aérodynamiques, offrant un excellent rendement énergétique. Hyundai est le seul constructeur automobile de calibre mondial à fabriquer son propre acier, parce que nous n'étions tout simplement pas satisfaits des autres aciers disponibles.

Pour offrir la durabilité et la fiabilité que vous exigez, nous mettons nos véhicules à l'épreuve dans les environnements les plus éprouvants, par exemple dans l'Arctique canadien, dans le désert de Mojave et sur le fameux Nürburgring, ce légendaire circuit automobile situé en Allemagne. Enfin, nous dotons nos véhicules de caractéristiques de sécurité et de technologies avancées, en plus de les protéger avec l'une des meilleures garanties de l'industrie. Bref, nous offrons un rapport qualité-prix vraiment exceptionnel.

C'est cela, le facteur H.



SUPERSTRUCTURE<sup>™</sup> du KONA, composée de notre acier avancé à haute résistance.



## Découvrez le tout nouveau KONA.

Le tout nouveau KONA est le plus récent membre de notre famille de VUS — un nouveau type de VUS conçu pour répondre aux exigences d'un environnement urbain.

Avec le KONA, la conduite et le stationnement en ville se font sans souci. Obtenez l'agilité d'une voiture tout en profitant de la position de conduite plus élevée d'un VUS. Le KONA offre vraiment le meilleur des deux mondes! De plus, le KONA est rempli de technologies qui facilitent tout, telles que Apple CarPlay<sup>MCA</sup>, Android Auto<sup>MCO</sup> et un afficheur tête haute livrable qui projette les données importantes directement dans votre champ de vision, pour vous aider à garder les yeux sur la route.



## Confiant et unique.

Le KONA a été conçu pour faire tourner les têtes... et pour accélérer les pulsations cardiaques. Son design dynamique accroche les regards avec des détails uniques qui rappellent l'ADN distinctif des VUS Hyundai, à commencer par notre calandre en cascade caractéristique, des passages de roues athlétiques et un système d'éclairage avancé. Pour un look plus sportif, des longerons parcourent les flancs du KONA et son pare-choc arrière. Enfin, des options\* de peinture bicolore vous permettent de personnaliser votre KONA en fonction de vos préférences.



Phares de jour à DEL de série et phares à DEL livrables.



Jantes de 18 po en alliage livrables.



Clignotants aux rétroviseurs livrables.



Feux arrière à DEL livrables.

# Prêt pour la jungle urbaine.

Le tout nouveau KONA offre un choix de deux moteurs puissants et efficaces pour vous transporter partout où vous voulez aller. Il offre également un système de traction intégrale livrable jumelé à une suspension arrière multibras, pour une maniabilité rehaussée et de meilleures performances en virages.



## Traction intégrale

Le système de traction intégrale livrable est également doté d'un système de contrôle actif en virage, qui surveille la sollicitation de l'accélérateur et les conditions de la route, afin d'appliquer automatiquement la puissance et les freins aux roues appropriées pour maintenir la trajectoire voulue en dépit de conditions défavorables.

## Moteur de 2,0 L de série avec boîte automatique à 6 rapports

147 chevaux  
132 lb-pi de couple

## Moteur turbo de 1,6 L livrable avec boîte à double embrayage

175 chevaux  
195 lb-pi de couple





Modèle 1.6T Ultimate montré avec ensemble couleur.  
Modèle de pré-production montré. Peut différer de ce qui est montré

## Découvrez un confort exceptionnel.

Non seulement les dimensions compactes du KONA vous aident à manœuvrer dans un environnement urbain, mais la position de conduite plus élevée vous permet de mieux voir les environs. Montez à bord et ressentez instantanément une plus grande confiance, tout en jouissant d'un confort exceptionnel, grâce à un large éventail de caractéristiques telles que les sièges avant chauffants, le volant chauffant livrable et un siège du conducteur à réglage électrique en 8 directions.



Volant chauffant livrable.



Sièges avant chauffants de série.



Sièges arrière rabattables 60/40 de série.



Toit ouvrant livrable.

# Des technologies avancées au bout des doigts.

Peu importe comment vous décidez de parcourir la ville, le tout nouveau KONA vous offre la connectivité harmonieuse que vous recherchez et les technologies novatrices qui facilitent la vie, comme l'affichage tête haute livrable, le chargeur sans fil livrable pour votre téléphone intelligent et un large écran tactile en position haute, pour une meilleure visibilité et un accès facile.



## Affichage tête haute

L'affichage tête haute de 8 pouces livrable vous aide à conduire en toute sécurité en projetant directement dans votre champ de vision, les données importantes telles que la vitesse, les indications du système de navigation et les alertes de sécurité, afin que vous puissiez garder le regard sur la route.



Écran tactile de 8 po montré.

## Écran tactile de 7 ou de 8 pouces avec Apple CarPlay<sup>MC</sup> et Android Auto<sup>MC</sup>

La connectivité de série Apple CarPlay<sup>MC</sup> et Android Auto<sup>MC</sup> vous permet d'utiliser vos applications préférées, d'accéder à vos cartes de navigation et à vos textos, ou d'écouter votre musique préférée à l'aide de la chaîne audio Infinity<sup>®</sup> livrable. Un écran tactile de 8 pouces livrable offre une commodité supplémentaire avec un système de navigation intégré, afin que vous n'ayez pas à utiliser vos données lorsque vous avez besoin d'un itinéraire.



## Chargeur sans fil

Situé dans la console centrale, le chargeur sans fil<sup>▼</sup> livrable vous permet de recharger facilement tout téléphone intelligent compatible sans avoir à utiliser un câble.



**BlueLink<sup>MD</sup>**

Le système offre notamment les fonctionnalités suivantes :

- ✓ Abonnement gratuit pendant 5 ans sur les modèles sélectionnés
- ✓ Démarrage à distance avec contrôle du système de chauffage et de climatisation
- ✓ Déverrouillage/Verrouillage des portières à distance
- ✓ Dispositif de localisation du véhicule
- ✓ Alerte en cas d'urgence et assistance routière
- ✓ Avis automatique en cas de collision
- ✓ Recherche Internet locale par Google<sup>MC</sup>

## BlueLink<sup>MD</sup>

Hyundai est fière de lancer BlueLink<sup>MDQ</sup>, un système conçu pour améliorer votre expérience en matière de sécurité, de service et d'infodivertissement. BlueLink<sup>MDQ</sup> vous permet de profiter d'une connectivité harmonieuse directement dans votre véhicule; vous pouvez accéder à ses fonctions à l'aide d'un ordinateur connecté à Internet, d'une application pour téléphone intelligent ou de l'interface de contrôle sur le rétroviseur intérieur.

# Découvrez la SUPERSTRUCTURE<sup>MC</sup>.

Le tout nouveau KONA est doté d'un châssis extrêmement rigide, que nous appelons SUPERSTRUCTURE<sup>MC</sup>. Composé de notre propre acier à haute résistance, conçu pour être plus robuste, plus rigide et plus léger que l'acier conventionnel, ce châssis offre des avantages en matière de sécurité, de confort de roulement et de rendement énergétique. Advenant une collision, la SUPERSTRUCTURE<sup>MC</sup> contribue à protéger les occupants en absorbant l'énergie de l'impact et en la redirigeant autour de l'habitacle.

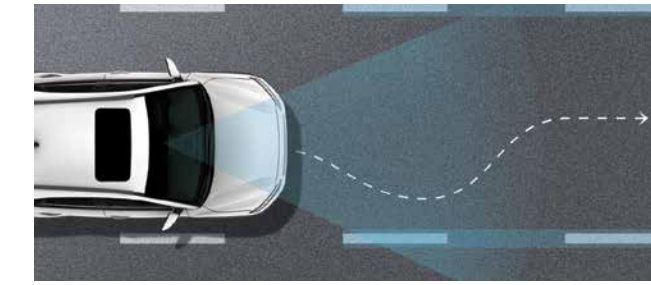


# Apprenez-en plus sur les systèmes SmartSense<sup>MC</sup> de Hyundai.



## Freinage d'urgence autonome avec détection des piétons<sup>1</sup>

Le freinage d'urgence autonome livrable utilise une caméra frontale et des capteurs radars pour surveiller les véhicules et les piétons devant le KONA. Si le système détecte une collision potentielle, il avertit le conducteur et, au besoin, applique automatiquement les freins pour ralentir ou immobiliser le véhicule.



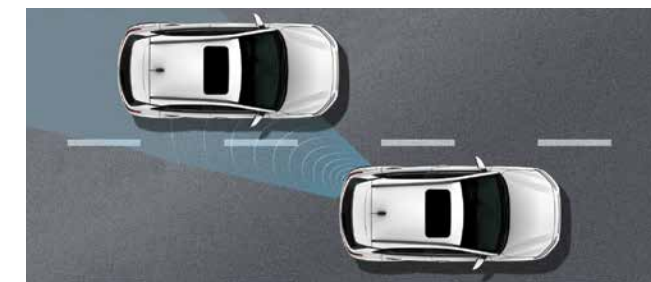
## Avertissement de franchissement de voie avec assistance au maintien de voie<sup>2</sup>

Si vous amorcez un changement de voie sans activer le clignotant, ce système livrable vous en avertit à l'aide d'une alerte sonore et visuelle. Si vous ne réagissez pas, l'assistance au maintien de voie prend le relais et apporte des correctifs à la direction pour vous garder dans la bonne voie.



## Alerte de baisse d'attention du conducteur<sup>3</sup>

Cette caractéristique livrable élève considérablement le niveau de sécurité et de commodité en surveillant et en analysant constamment la conduite. Lorsqu'il détecte de la fatigue ou de la distraction chez le conducteur, le système avise celui-ci à l'aide d'une alerte sonore et visuelle lui suggérant de faire une pause.



## Détecteur d'objet dans l'angle mort et système d'aide au changement de voie<sup>4</sup>

Utilisant deux capteurs radars logés dans le pare-choc arrière, le détecteur d'objet dans l'angle mort livrable vous avertit à l'aide d'un signal visuel lorsque des véhicules se trouvent dans votre angle mort. Si vous actionnez alors le clignotant, le système d'aide au changement de voie émet une alerte sonore pour vous prévenir si le véhicule dans la voie adjacente circule à une vitesse ne vous permettant pas d'effectuer le changement de voie de façon sécuritaire.



## Alerte de circulation transversale arrière<sup>5</sup>

Activé lorsque la marche arrière est engagée, le système d'alerte de circulation transversale arrière livrable utilise un radar pour détecter la présence de véhicules s'approchant latéralement et alerte le conducteur avant même que les véhicules ne soient visibles par la caméra de recul de série.



## Capteurs d'assistance au stationnement en marche arrière

En plus de la caméra de recul de série, ces capteurs d'assistance au stationnement offerts en option facilitent les manœuvres en marche arrière. Grâce à des capteurs montés dans le pare-choc arrière, des alertes sonores d'une fréquence croissante vous avisent à mesure que vous approchez des objets derrière le véhicule.



# Couleurs

## Couleurs extérieures\*



Blanc craie



Argent miroitant

Non livrable sur la version 1.6T Trend



Nuit sombre

Non livrable sur les versions 2.0L Essential et 1.6T Trend



Noir fantôme



Rouge pulsion



Comète tangerine

Non livrable sur la version 2.0L Essential



Bleu lagon

Non livrable sur les versions 2.0L Essential et 2.0L Preferred



Jaune acide

Livrable sur les versions 1.6T Trend et 1.6T Ultimate seulement

## Couleurs du toit\*

Les versions 1.6T Trend sont livrables avec une carrosserie bicolore; vous pouvez choisir entre les couleurs suivantes pour personnaliser votre KONA :



Nuit sombre

À jumeler avec Noir fantôme ou Bleu lagon



Noir fantôme

À jumeler avec Blanc craie, Rouge pulsion, Comète tangerine ou Jaune acide

## Couleurs intérieures\*



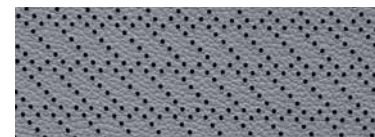
Tissu noir

De série sur les versions 2.0L Essential, 2.0L Preferred et 1.6T Trend



Cuir noir

De série sur les versions 2.0L Luxury et 1.6T Ultimate (avec couleurs extérieures Blanc craie, Argent miroitant, Rouge pulsion et Comète tangerine seulement)



Cuir gris

Livrable sur la version 1.6T Ultimate (avec couleurs extérieures Noir fantôme, Nuit sombre et Bleu lagon seulement)



Cuir noir avec ensemble couleur

Livrable sur la version 1.6T Ultimate (avec couleurs extérieures Noir fantôme et Jaune acide seulement)

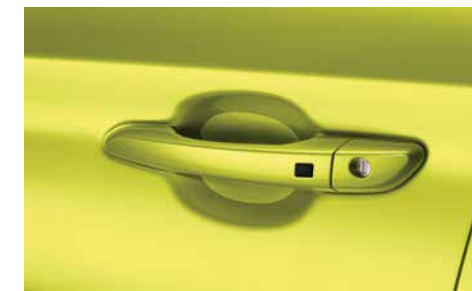
\*Les choix de couleurs extérieures et intérieures et/ou leur disponibilité selon le modèle peuvent changer sans préavis. La couleur intérieure dépend du choix du modèle et/ou de la couleur extérieure. Les couleurs reproduites dans cette brochure le sont à titre de références et peuvent s'avérer légèrement différentes des couleurs réelles. Visitez [hyundaicanada.com](http://hyundaicanada.com) ou passez chez votre concessionnaire pour les détails.

# Accessoires



## Ensemble de jupes

Personnalisez votre KONA avec ces jupes latérales, avant et arrière de style afin de rehausser son design unique du véhicule.



## Film protecteur transparent de portière

Ce film protecteur transparent protège la peinture derrière la poignée de portière soumise à un frottement fréquent.



## Rails transversaux et porte-skis/planches à neige

Ce système de rails transversaux durable à verrouillage rapide permet de transporter aisément votre chargement sans devoir sacrifier l'espace intérieur. Ce pratique porte-skis/planches à neige permet de transporter jusqu'à six paires de skis ou deux planches à neige.



## Ensemble de garde-boues

Cet ensemble de garde-boues sur mesure contribue à protéger votre véhicule de la saleté et des débris routiers.



## Support pour appareil multimédia

Ce support multimédia procure aux passagers arrière une source de divertissement à l'aide d'un téléphone mobile ou d'une tablette électronique. La fonction de rotation à 360° permet de faire pivoter l'appareil en position verticale ou horizontale pour une utilisation mains libres. La fixation incluse s'adapte facilement à un appui-tête, alors que le support lui-même peut être retiré lorsque non utilisé. Modèle Santa Fe Sport montré.



## Attelage d'accessoires et porte-vélos d'attelage

Un attelage d'accessoires rend l'installation d'un porte-vélos d'attelage rapide et facile. Le porte-vélos peut transporter jusqu'à deux vélos avec un maximum de sécurité. L'attelage ne convient pas au remorquage.



## Protecteurs de plancher toutes saisons premium

Les tapis protecteurs de plancher toutes saisons premium ont été conçus afin de recouvrir la moquette et d'assurer une protection maximale contre les éléments comme ne peuvent le faire les autres types de tapis protecteurs. Leur design unique et durable comprend une surface antidérapante pour un confort accru et une apparence « premium » de longue durée. Veuillez retirer les tapis protecteurs d'origine avant l'installation.



## Plateau de coffre

Conservez la beauté de l'intérieur de votre Hyundai pendant des années en protégeant le coffre contre les déversements et les saletés avec un plateau de coffre durable sur mesure.

# Caractéristiques

	2.0L Essentiel	2.0L Preferred	2.0L Luxury	1.6T Trend	1.6T Ultimate
<b>Performance</b>					
<b>Moteurs</b>					
4 cyl. Atkinson de 2,0 L à injection multipoint (147 ch, 132 lb-pi de couple)	•	•	•	-	-
4 cyl. turbo de 1,6 L à injection directe d'essence (175 ch, 195 lb-pi de couple)	-	-	-	•	•
<b>Boîtes de vitesses</b>					
Automatique à 6 rapports	•	•	•	-	-
Boîte à double embrayage à 7 rapports	-	-	-	•	•
<b>Configuration de l'entraînement</b>					
Traction avant	•	•	-	-	-
Traction intégrale avec contrôle actif en virage	◦	◦	•	•	•
<b>Extérieur</b>					
<b>Jantes et pneus</b>					
16 x 6,5 po en alliage d'aluminium avec pneus toutes saisons P205/60R16	•	-	-	-	-
17 x 7,0 po en alliage d'aluminium avec pneus toutes saisons P215/55R17	-	•	•	-	-
18 x 7,5 po en alliage d'aluminium avec pneus toutes saisons P235/45R18	-	-	-	•	•
<b>Éclairage extérieur</b>					
Phares de type projecteur	•	•	•	•	•
Phares de jour à DEL	•	•	•	•	•
Phares automatiques	•	•	•	•	•
Phares antibrouillard	-	•	•	•	•
Feux arrière à DEL	-	-	-	•	•
Phares à DEL avec système d'éclairage adaptatif en virage	-	-	-	-	•
<b>Rétroviseurs extérieurs</b>					
À réglage électrique, de couleur de la carrosserie	•	•	•	•	•
Rétroviseur d'angle mort (conducteur)	•	-	-	-	-
Dégivrage avec minuterie	-	•	•	•	•
Clignotants intégrés aux rétroviseurs	-	•	•	•	•
<b>Mouleurs et garnitures</b>					
Pare-chocs de couleur de la carrosserie	•	•	•	•	•
Ceinture des glaces de couleur noire	•	•	•	•	•
Poignées de portière de couleur de la carrosserie	•	•	•	•	•
Mouleurs de caisse noires	•	•	-	-	-
Mouleurs de caisse grises	-	-	-	-	-
Contour de grille de calandre et cadre de plaque d'immatriculation chromés	-	-	-	•	•
Plaque de protection arrière et longerons latéraux de couleur argent	-	-	-	•	•
Carrosserie bicolore	-	-	-	-	-
<b>Glaces</b>					
Glaces arrière fortement teintées	-	-	•	•	•
Vitrage à contrôle solaire	-	-	•	•	•
Toit ouvrant électrique	-	-	•	-	•
<b>Essuie-glaces</b>					
Témoin de bas niveau de liquide lave-glace	•	•	•	•	•
Essuie-glace/lave-glace de lunette arrière à intermittence fixe	•	•	•	•	•
Essuie-glaces à détection de pluie	-	-	-	•	•
<b>Intérieur</b>					
<b>Sièges</b>					
Sièges pour 5 occupants	•	•	•	•	•
Dossiers arrière rabattables 60/40	•	•	•	•	•
Plancher de coffre à 2 niveaux	•	•	•	•	•
Sièges avant chauffants (3 intensités)	•	•	•	•	•
Siège du conducteur réglable en 6 directions	•	•	-	-	-
Surfaces des sièges en tissu	•	•	-	•	-

- De série
- Non livrable
- Option

	2.0L Essentiel	2.0L Preferred	2.0L Luxury	1.6T Trend	1.6T Ultimate
<b>Sièges (suite)</b>					
Siège du conducteur à réglage électrique en 8 directions avec soutien lombaire à réglage électrique en 2 directions	-	-	•	-	•
Surfaces des sièges en cuir	-	-	•	-	•
<b>Multimédia</b>					
Android Auto <sup>MCA</sup> et Apple CarPlay <sup>MCA</sup>	•	•	•	•	•
Système téléphonique mains libres Bluetooth®	•	•	•	•	•
Ports iPod®/USB/MP3 dans la console centrale	•	•	•	•	•
Caméra de recul	•	•	•	•	•
Radio AM/FM/MP3 avec écran tactile de 7 po et 6 haut-parleurs	•	•	-	-	-
Radio AM/FM/SiriusXM <sup>MC</sup> /Radio HD/MP3 avec écran tactile de 7 po et 6 haut-parleurs	-	-	•	•	-
Affichage tête haute	-	-	-	•	•
Chaîne audio Infinity® AM/FM/SiriusXM <sup>MC</sup> /Radio HD/MP3 à écran tactile de 8 po	-	-	-	-	•
Système de navigation (incluant 2 mises à jour par an pour 5 ans, voir le concessionnaire pour les détails)	-	-	-	-	•
Chargeur sans fil <sup>†</sup>	-	-	-	-	•
<b>Chaufferie/Climatisation</b>					
Filtre à air d'habitacle	•	•	•	•	•
Affichage de la température extérieure	•	•	•	•	•
Dégivreur de lunette arrière avec minuterie	•	•	•	•	•
Climatiseur à réglage manuel	•	•	-	-	-
Régulation automatique de la température avec désembuage automatique des glaces	-	-	-	-	•
<b>Volant</b>					
À commandes intégrées pour la chaîne audio (volume, mode, recherche), le régulateur de vitesse et le système Bluetooth®	•	•	•	•	•
Inclinable et télescopique (manuel)	•	•	•	•	•
Chauffant et gainé de cuir	-	•	•	•	•
<b>Tableau de bord / Instrumentation</b>					
Écran de supervision à écran ACL TFT de 4,2 po	-	-	-	-	•
<b>Commodité</b>					
Régulateur de vitesse	•	•	•	•	•
Verrouillage électrique des portières	•	•	•	•	•
Glaces à commandes électriques à descente monotouche du côté conducteur	•	•	•	•	•
Télédévrouillage avec alarme	•	•	•	•	•
Deux pare-soleil avant avec miroir éclairé et rallonge	-	•	•	•	•
Glaces à commandes électriques (à descente/remontée rapide et antipincement côté conducteur)	-	•	•	•	•
Clé à capteur de proximité avec démarrage à bouton-poussoir	-	•	•	•	•
BlueLink <sup>MD</sup>	-	-	-	-	•
Rétroviseur électrochromatique avec télécommande HomeLink® et compas	-	-	-	-	•
<b>Sécurité</b>					
Freins antiblocage avec assistance au freinage et répartition électronique de la puissance de freinage	•	•	•	•	•
Contrôle électronique de la stabilité avec antipatinage	•	•	•	•	•
Gestion de la stabilité du véhicule	•	•	•	•	•
Détecteur d'objet dans l'angle mort avec aide au changement de voie	-	•	•	•	•
Alerte de circulation transversale arrière	-	•	•	•	•
Capteurs d'assistance au stationnement en marche arrière	-	•	•	•	•
Freinage d'urgence autonome avec détection des piétons	-	-	-	-	•
Alerte de baisse d'attention du conducteur	-	-	•	-	•
Système d'aide au maintien de voie	-	-	-	-	•
Activation automatique des phares de croisement	-	-	-	-	•

## Dimensions extérieures (mm)

Largeur hors tout  
(excluant les rétroviseurs)



1800 mm

Longueur hors tout



4 165 mm

Hauteur hors tout  
(avec longerons latéraux de toit)



1 565 mm

	2.0L à injection multipoint	1.6T à injection directe d'essence
<b>Dimensions intérieures (mm)</b>		
Dégagement à la tête (1 <sup>re</sup> rangée/2 <sup>e</sup> rangée)	1 005 (avec toit ouvrant 965)/961	1 005 (avec toit ouvrant 965)/961
Dégagement aux jambes (1 <sup>re</sup> rangée/2 <sup>e</sup> rangée)	1 054/880	1 054/880
Dégagement aux hanches (1 <sup>re</sup> rangée/2 <sup>e</sup> rangée)	1 355/1 326	1 355/1 326
Dégagement aux épaules (1 <sup>re</sup> rangée/2 <sup>e</sup> rangée)	1 410/1 385	1 410/1 385
<b>Poids/Capacités</b>		
Poids en ordre de marche (kg)	Tr. av. 1 311 - 1 390 Tr. int. 1 399 - 1 478	1 477 - 1 517
Poids brut (kg)	Tr. av. 1 805 / Tr. int. 1 900	1 930
Réservoir d'essence (L)	50	50
<b>Volume (L)</b>		
Volume intérieur total	(sans toit ouvrant) 3 208	(sans toit ouvrant) 3 208
Volume de l'habitacle	(sans toit ouvrant) 2 664	(sans toit ouvrant) 2 664
Espace utilitaire, dossiers relevés	544	544
Espace utilitaire, dossiers rabattus	1 296	1 296
<b>Consommation d'essence</b>		
2.0 trac. av. (Ville/Autoroute/Combinée)	8,6 / 7,0 / 7,9	-
2.0 trac. intégr. (Ville/Autoroute/Combinée)	9,2 / 7,8 / 8,6	-
1.6T trac. intégr. (Ville/Autoroute/Combinée)	-	9,0 / 8,0 / 8,6

## Jantes



Jantes de 16 po en alliage  
De série sur la version 2.0L Essentiel



Jantes de 17 po en alliage  
De série sur les versions 2.0L Preferred et 2.0L Luxury



Jantes de 18 po en alliage  
De série sur les versions 1.6T Trend et 1.6T Ultimate